



**МИНИСТЕРСТВО ОБРАЗОВАНИЯ И НАУКИ
РЕСПУБЛИКИ ДАГЕСТАН**

(Минобрнауки РД)

П Р И К А З

«28» января 2022 г.

Махачкала

№ 11-02-52-1/22

Об утверждении дизайн-проекта и проекта зонирования помещений общеобразовательных организаций, расположенных в сельской местности и малых городах, центров образования естественно-научной и технологической направленностей «Точка роста»

В соответствии с письмом федерального государственного автономного учреждения «Фонд новых форм развития образования» от 28.01.2022 № 100/2801-07 «О согласовании дизайн-проекта и проекта зонирования центров образования естественно-научной и технологической направленностей «Точка роста»

ПРИКАЗЫВАЮ:

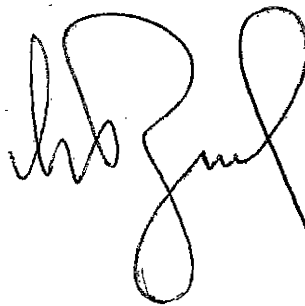
1. Утвердить дизайн-проект и проект зонирования помещений общеобразовательных организаций, расположенных в сельской местности и малых городах, на базе которых будут созданы в 2022 году центры образования естественно-научной и технологической направленностей «Точка роста», согласно приложению.

2. Рекомендовать администрациям муниципальных районов и городских округов «г. Кизляр» и «г. Кизилорт», учредителям общеобразовательных организаций, на базе которых в 2022 году будут созданы центры образования естественно-научной и технологической направленностей «Точка роста», привести помещения общеобразовательных организаций в соответствие с прилагаемым дизайн-проектом и проектом зонирования.

3. Начальнику Управления развития общего образования (Джамалов М.Б.) обеспечить общую координацию создания и функционирования центров.

4. Контроль за исполнением настоящего приказа возложить на заместителя министра Далгатову А.О.

**Временно исполняющий
обязанности министра**

A handwritten signature in black ink, consisting of several loops and a long horizontal stroke at the bottom, characteristic of the name Ya. Buchayev.

Я. Бучаев



Фонд новых
форм развития
образования

МИНПРОСВЕЩЕНИЯ РОССИИ
ФЕДЕРАЛЬНОЕ ГОСУДАРСТВЕННОЕ АВТОНОМНОЕ УЧРЕЖДЕНИЕ
«ФОНД НОВЫХ ФОРМ РАЗВИТИЯ ОБРАЗОВАНИЯ»

(ФГАУ «ФНФРО»)

ул. Зацепы, дом 24, стр. 2, пом. 1, г. Москва, 115054 Тел.: +7 (495) 280-01-08

<http://www.fnfo.ru> e-mail: info@fnfo.ru

ОКПО 40235902 ОГРН 1027739007856 ИНН/КПП 7709057458/770501001

« 28 » 01 2022 г. № 100/2801-07

На № 06-681/06-07/22 от 27 января 2022 г.

Министерство образования
и науки Республики Дагестан

dagminobr@e-dag.ru

**О согласовании дизайн-проекта
и проекта зонирования центров
образования естественно-научной
и технологической направленностей
«Точка роста»**

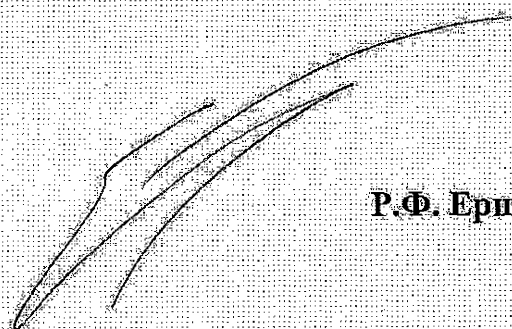
Центр информационно-аналитического и проектного сопровождения федерального государственного автономного учреждения «Фонд новых форм развития образования» - ведомственный проектный офис Министерства просвещения Российской Федерации (далее – Федеральный оператор) в ответ на письмо от 27.01.2022 № 06-681/06-07/22, сообщает следующее.

Замечания к представленному типовому дизайн-проекту и типовому проекту зонирования центров образования естественно-научной и технологической направленностей «Точка роста» (далее – Центры «Точка роста»), планируемых к открытию в рамках региональных проектов, обеспечивающих достижение целей, показателей и результата федерального проекта «Современная школа» национального проекта «Образование» в Республике Дагестан в 2022 году, отсутствуют.

Федеральный оператор информирует, что проектирование и зонирование помещений Центров «Точка роста» осуществляется субъектом Российской Федерации, руководствуясь Методическими рекомендациями по созданию и функционированию в общеобразовательных организациях, расположенных в сельской местности и малых городах, центров образования естественно-научной и технологической направленностей (письмо Министерства просвещения Российской Федерации

от 01.11.2021 № ТВ-1913/02), направленными для ознакомления в адрес руководителей органов исполнительной власти субъектов Российской Федерации, осуществляющих государственное управление в сфере образования, с учетом руководства по проектированию и дизайну образовательных пространств Центров «Точка роста», разработанного Федеральным оператором, и актуальных норм законодательства Российской Федерации.

**Первый заместитель генерального
директора ФГАУ «ФНФРО» – директор
центра информационно-аналитического
и проектного сопровождения**



Р.Ф. Ершов

ОБРАЗОВАНИЕ

НАЦИОНАЛЬНЫЕ
ПРОЕКТЫ
РОССИИ



МИНИСТЕРСТВО
ПРОСВЕЩЕНИЯ
РОССИЙСКОЙ
ФЕДЕРАЦИИ



Фонд новых
форм развития
образования



МИНИСТЕРСТВО
ОБРАЗОВАНИЯ И НАУКИ
РЕСПУБЛИКИ ДАГЕСТАН

Руководство по проектированию и дизайну образовательного пространства РЕСПУБЛИКА ДАГЕСТАН

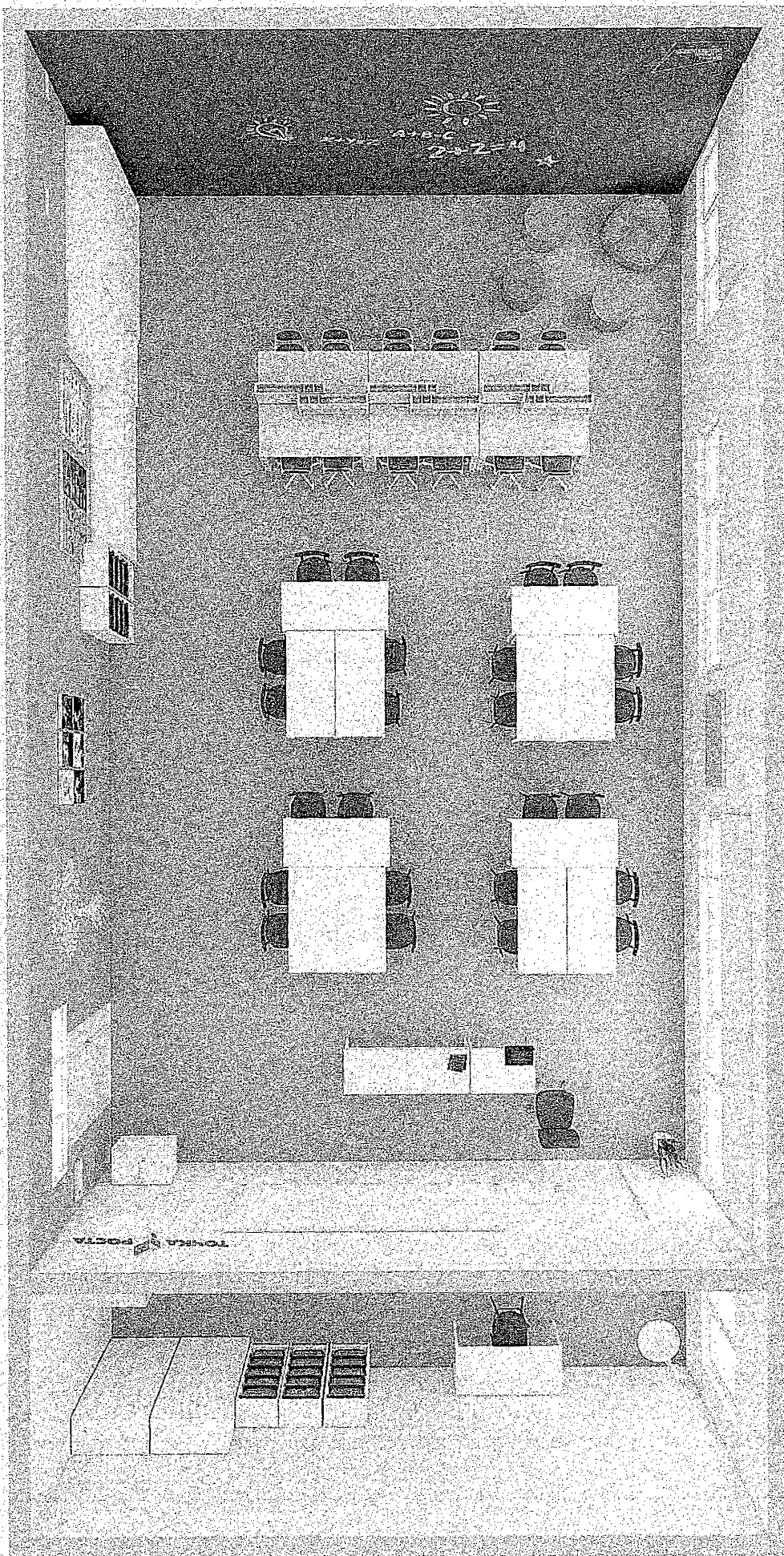
Центр образования «Точка Роста»
Федеральный проект «Современная школа»
национального проекта «Образование»

Содержание

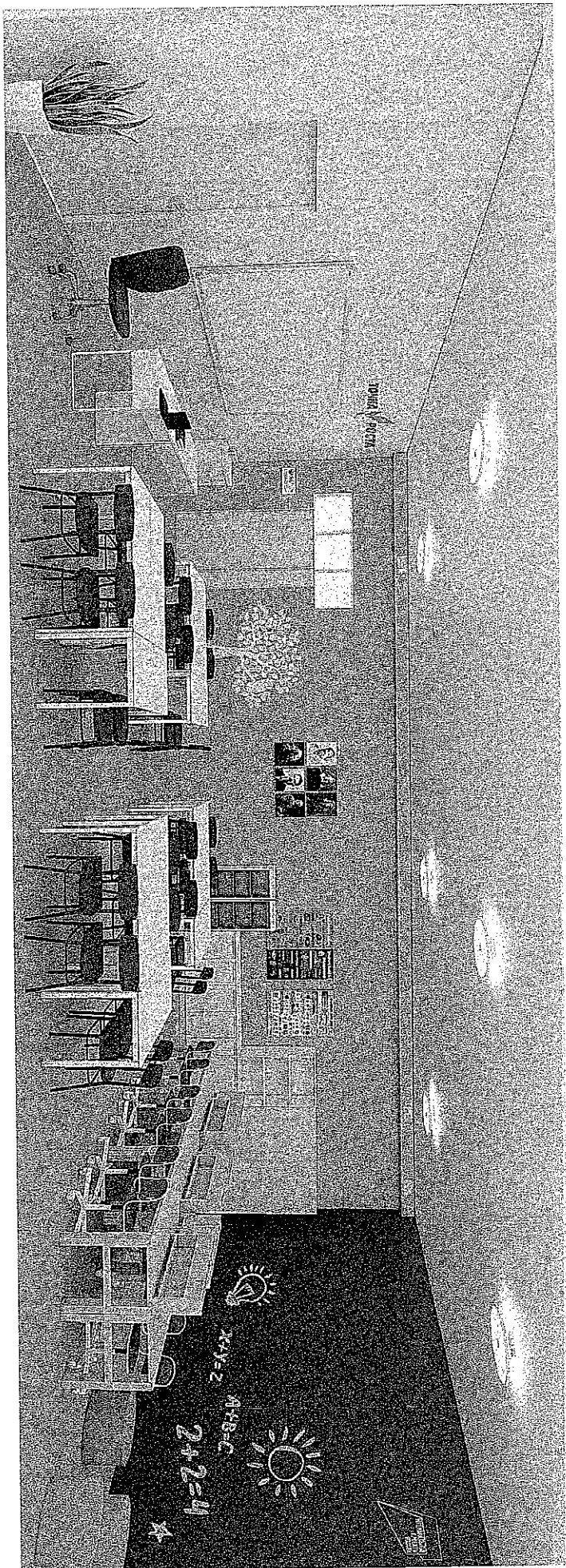
Физическая лаборатория. Вариант 1.....	3-8
Физическая лаборатория. Вариант 2.....	9-13
Химическая и биологическая лаборатория. Вариант 1.....	14-19
Химическая и биологическая лаборатория. Вариант 2.....	20-23
Технологическая лаборатория. Вариант 1.....	24-27
Технологическая лаборатория. Вариант 2.....	28-32
Помещения общего пользования. Рекреация. Вариант 1.....	33-34
Помещения общего пользования. Рекреация. Вариант 2.....	35-38
Помещения общего пользования. Библиотека	39-42
Руководство по дизайну. Материалы.....	43
Руководство по дизайну. Оснащение.....	44-55
Руководство по фирменному стилю	56-69

* данный дизайн проект является типовым для образовательных организаций - участников проекта «Современная школа» в 2022 году. Соблюдение основных дизайнерских решений будет осуществлено, исходя из финансовых возможностей муниципальных образований.

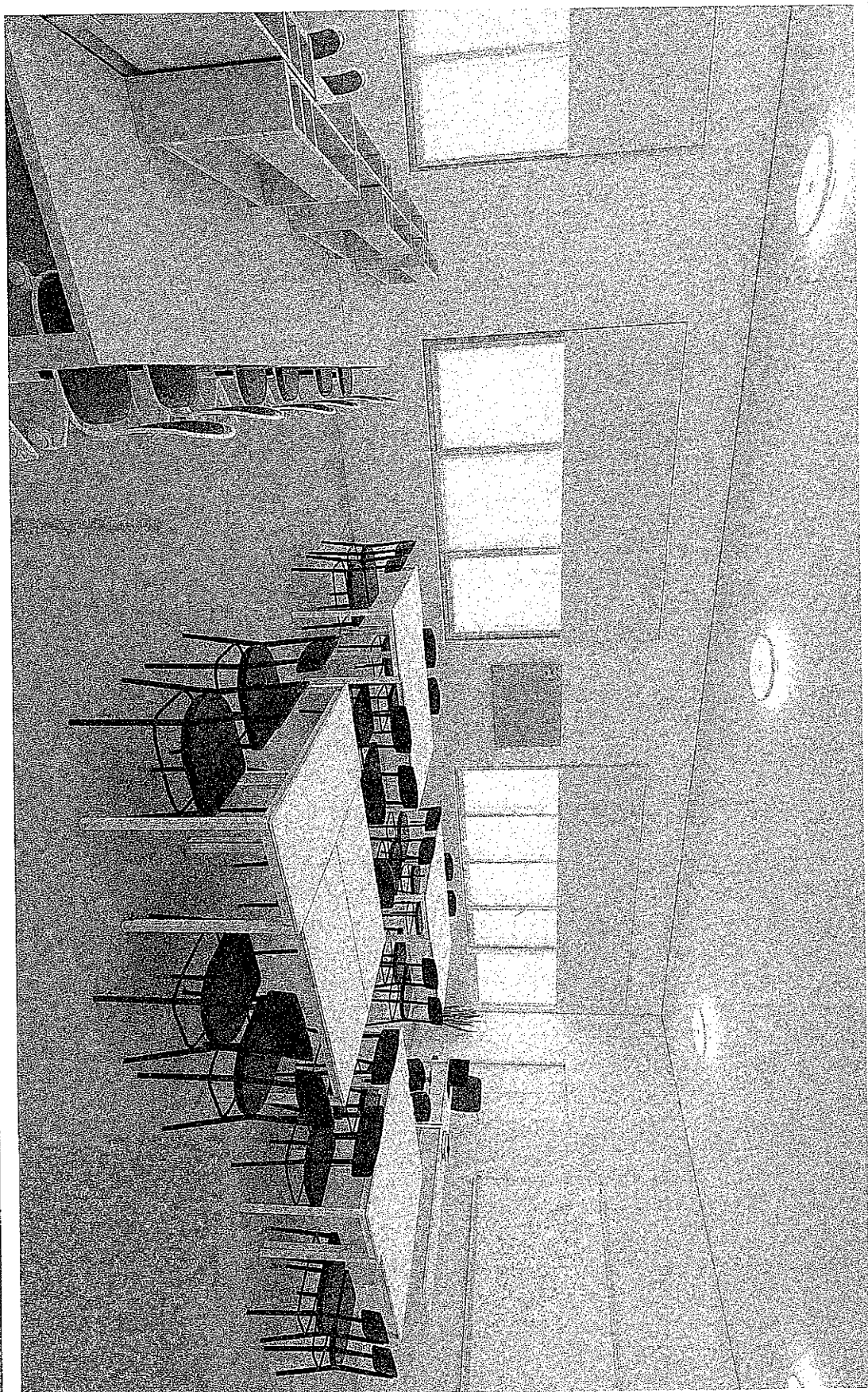
ФИЗИЧЕСКАЯ ЛАБОРАТОРИЯ. ВАРИАНТ 1



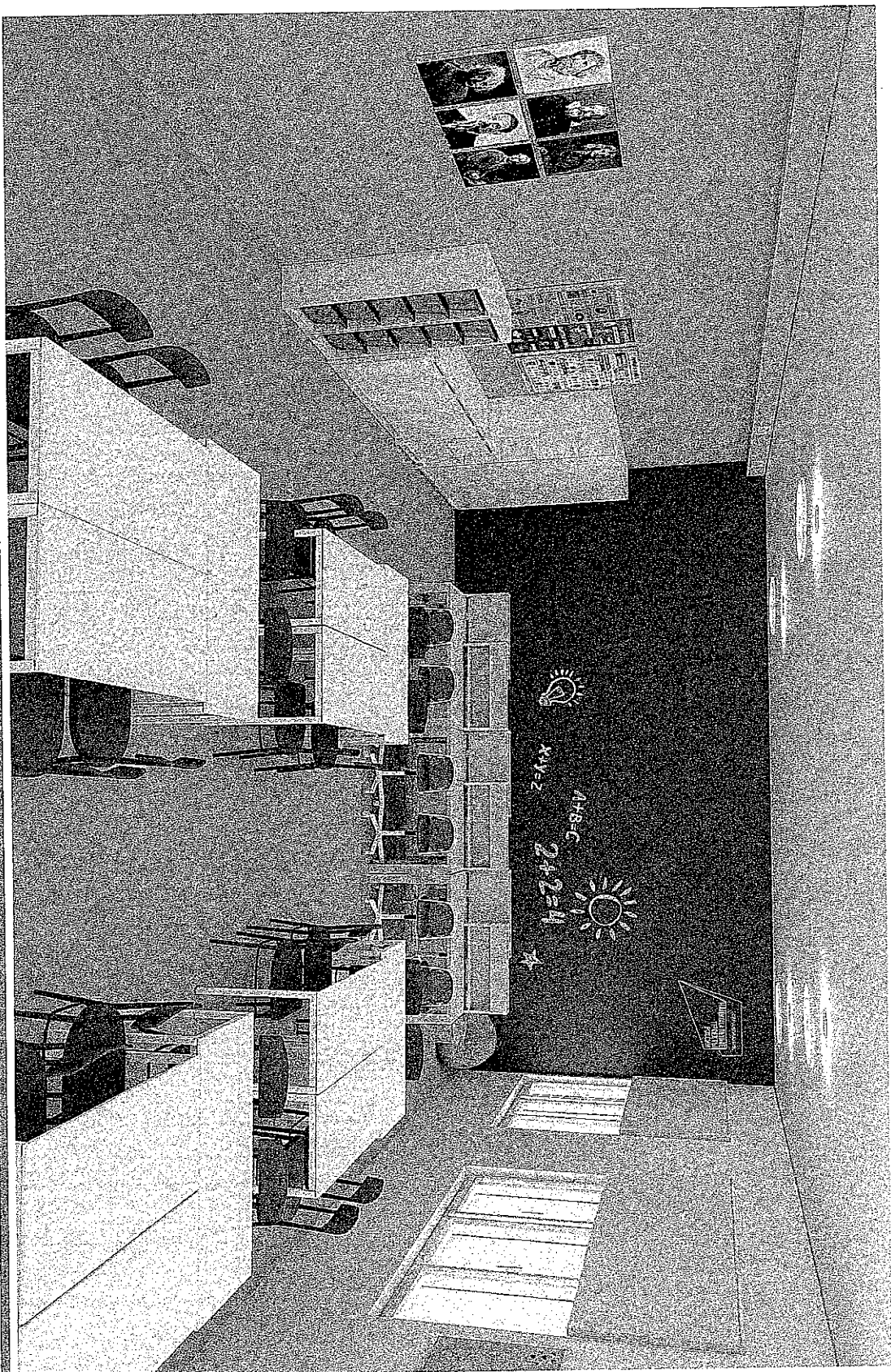
ФИЗИЧЕСКАЯ ЛАБОРАТОРИЯ. ВАРИАНТ 1



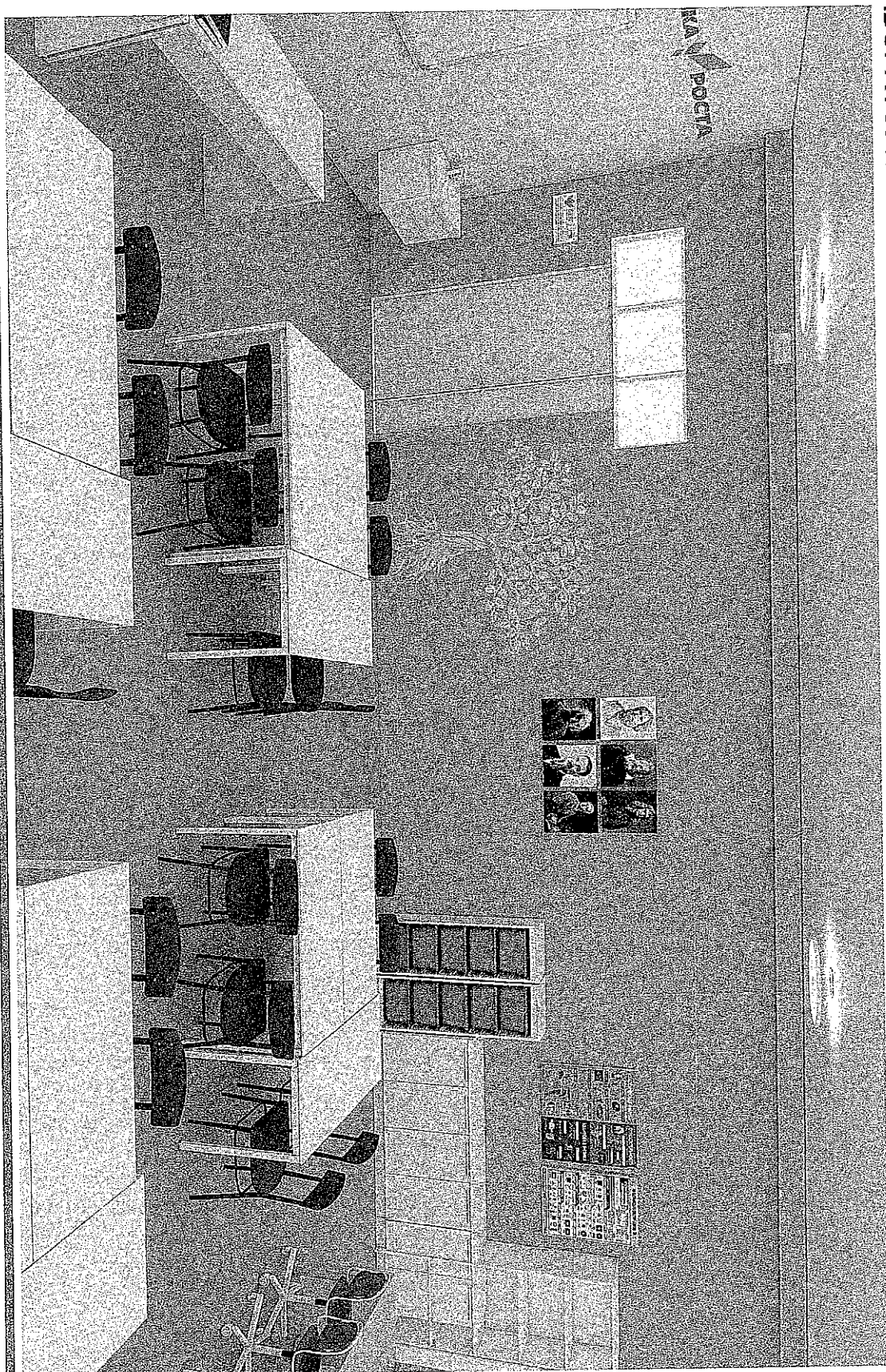
ФИЗИЧЕСКАЯ ЛАБОРАТОРИЯ. ВАРИАНТ 1



ФИЗИЧЕСКАЯ ЛАБОРАТОРИЯ. ВАРИАНТ 1



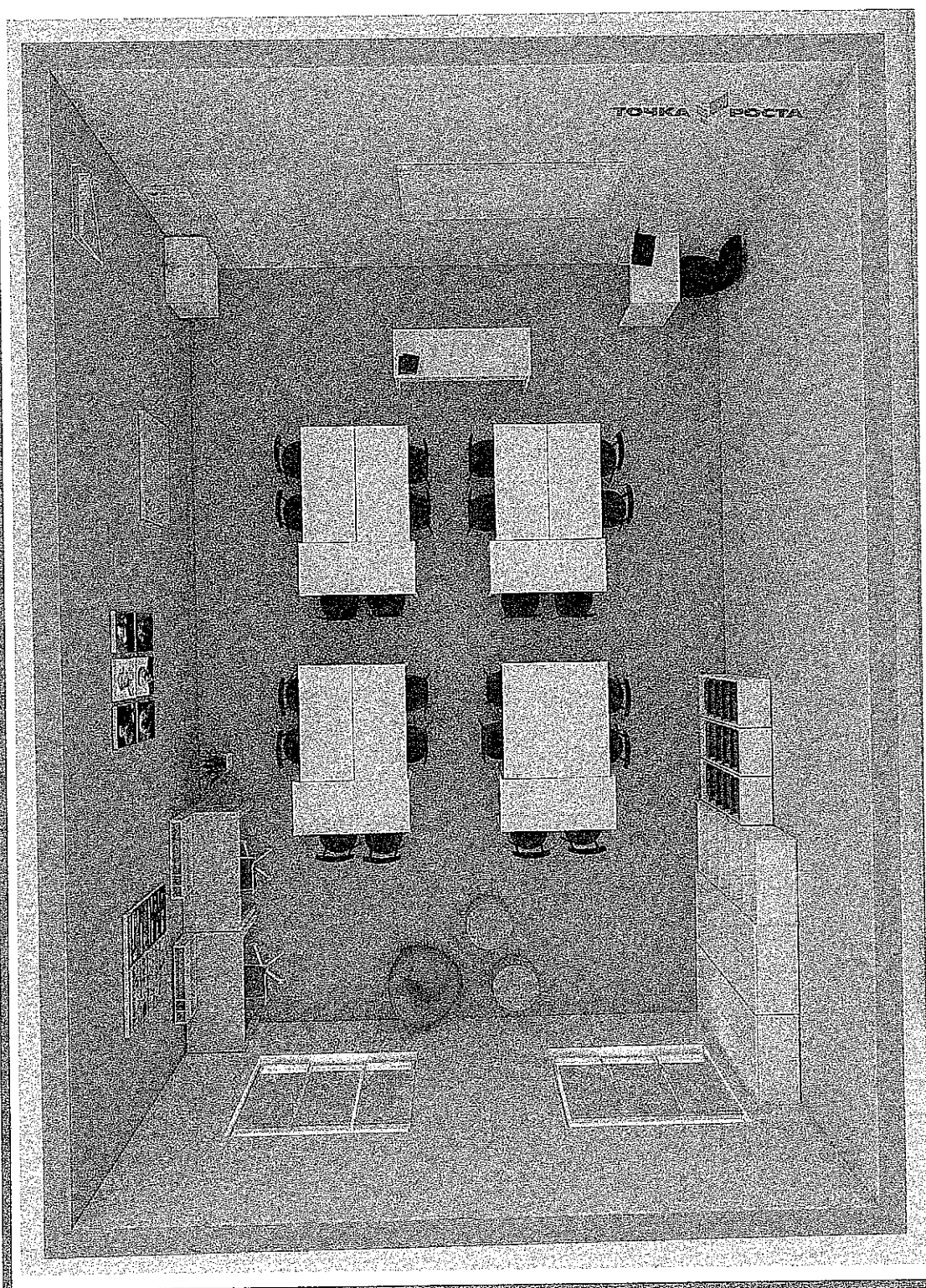
ФИЗИЧЕСКАЯ ЛАБОРАТОРИЯ. ВАРИАНТ 1



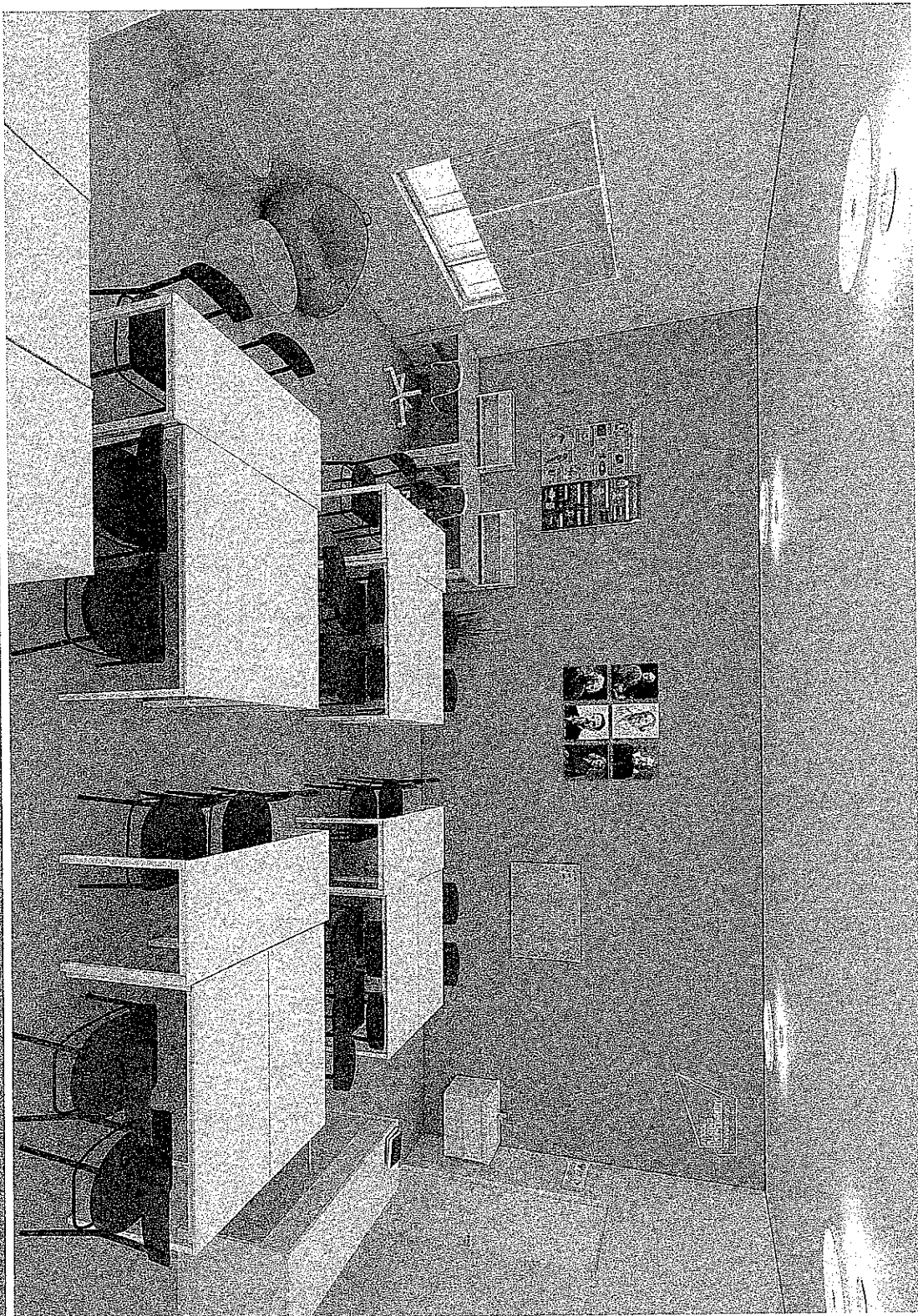
ФИЗИЧЕСКАЯ ЛАБОРАТОРИЯ. ВАРИАНТ 1



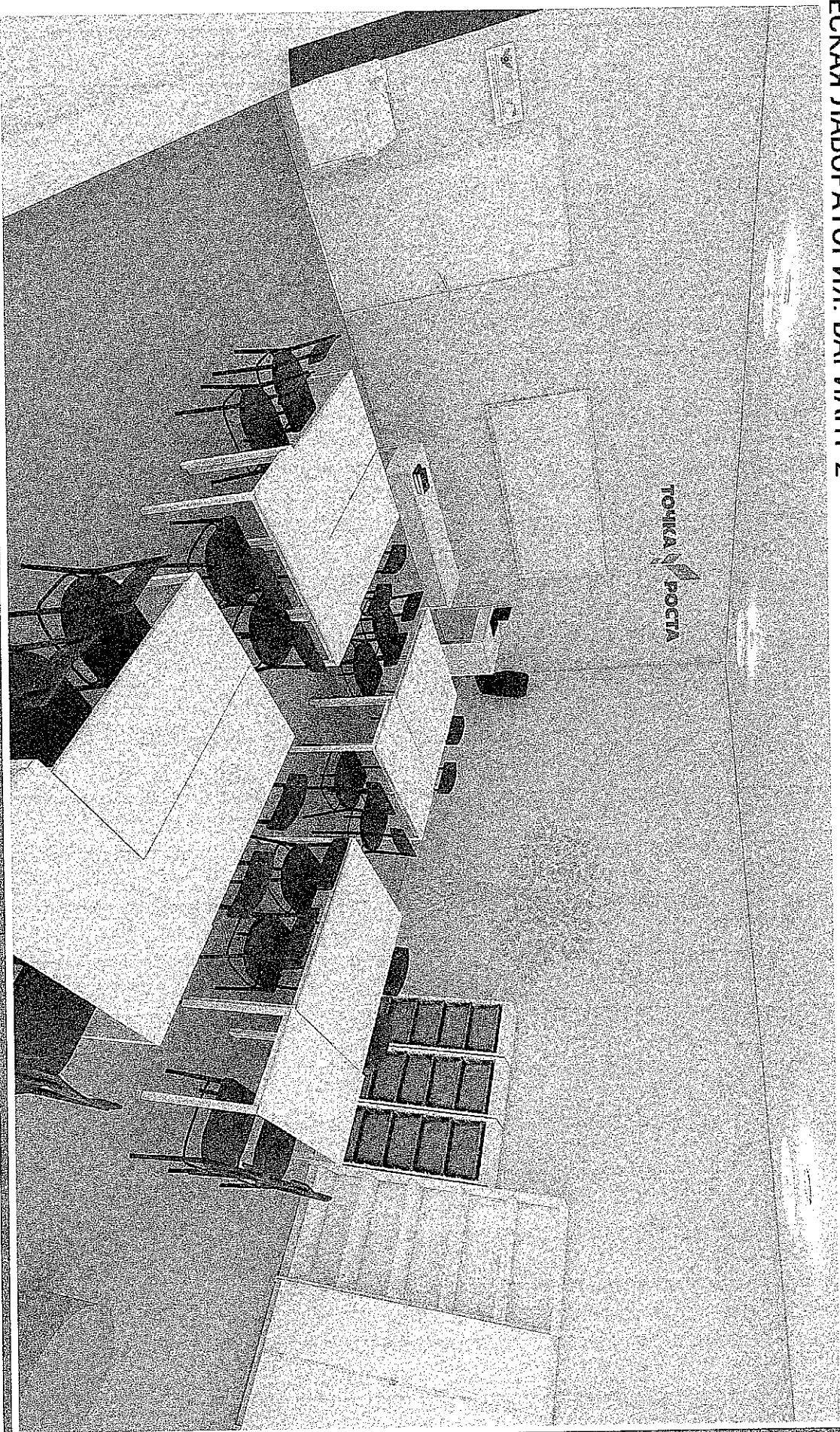
ФИЗИЧЕСКАЯ ЛАБОРАТОРИЯ. ВАРИАНТ 2



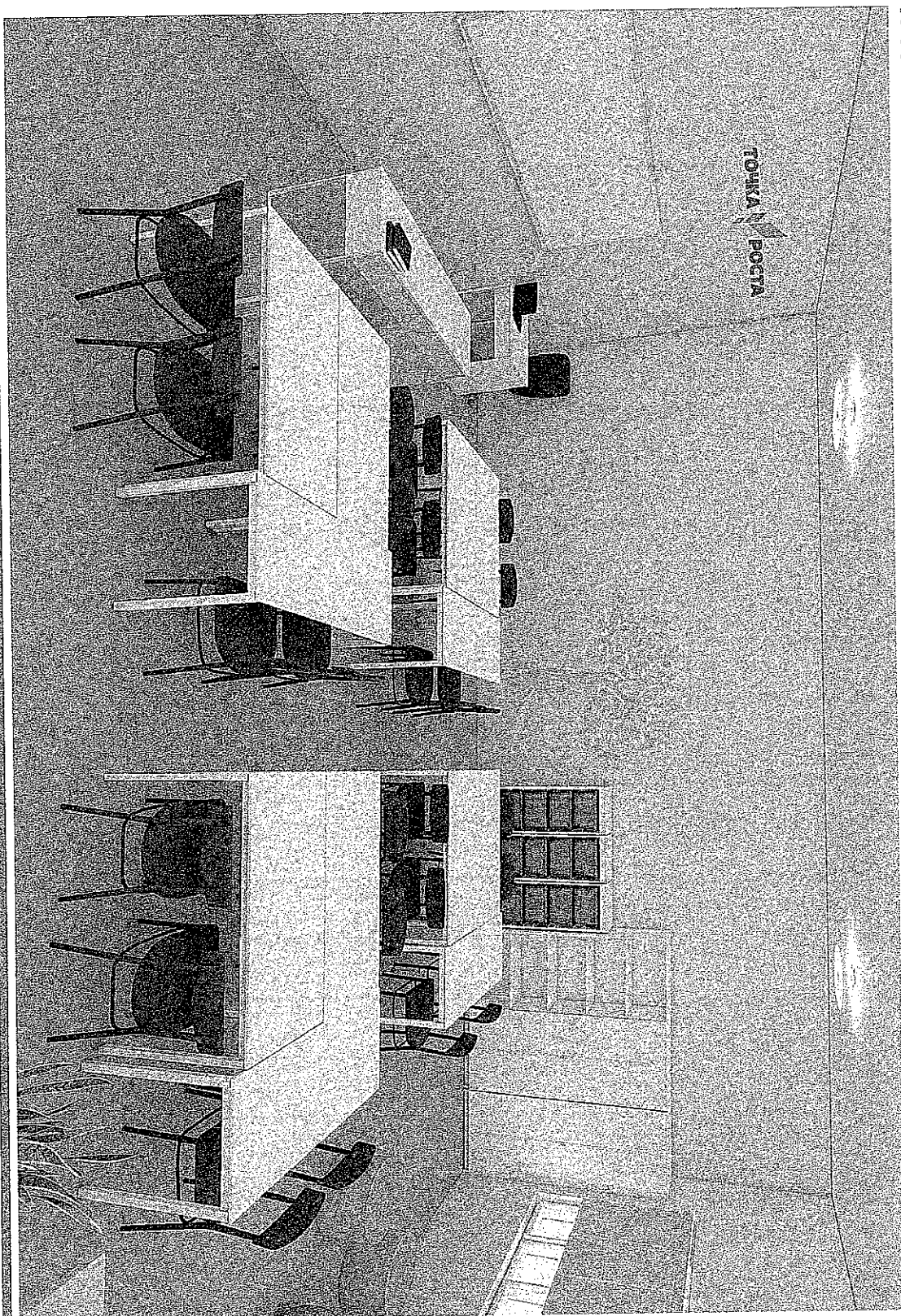
ФИЗИЧЕСКАЯ ЛАБОРАТОРИЯ. ВАРИАНТ 2



ФИЗИЧЕСКАЯ ЛАБОРАТОРИЯ. ВАРИАНТ 2



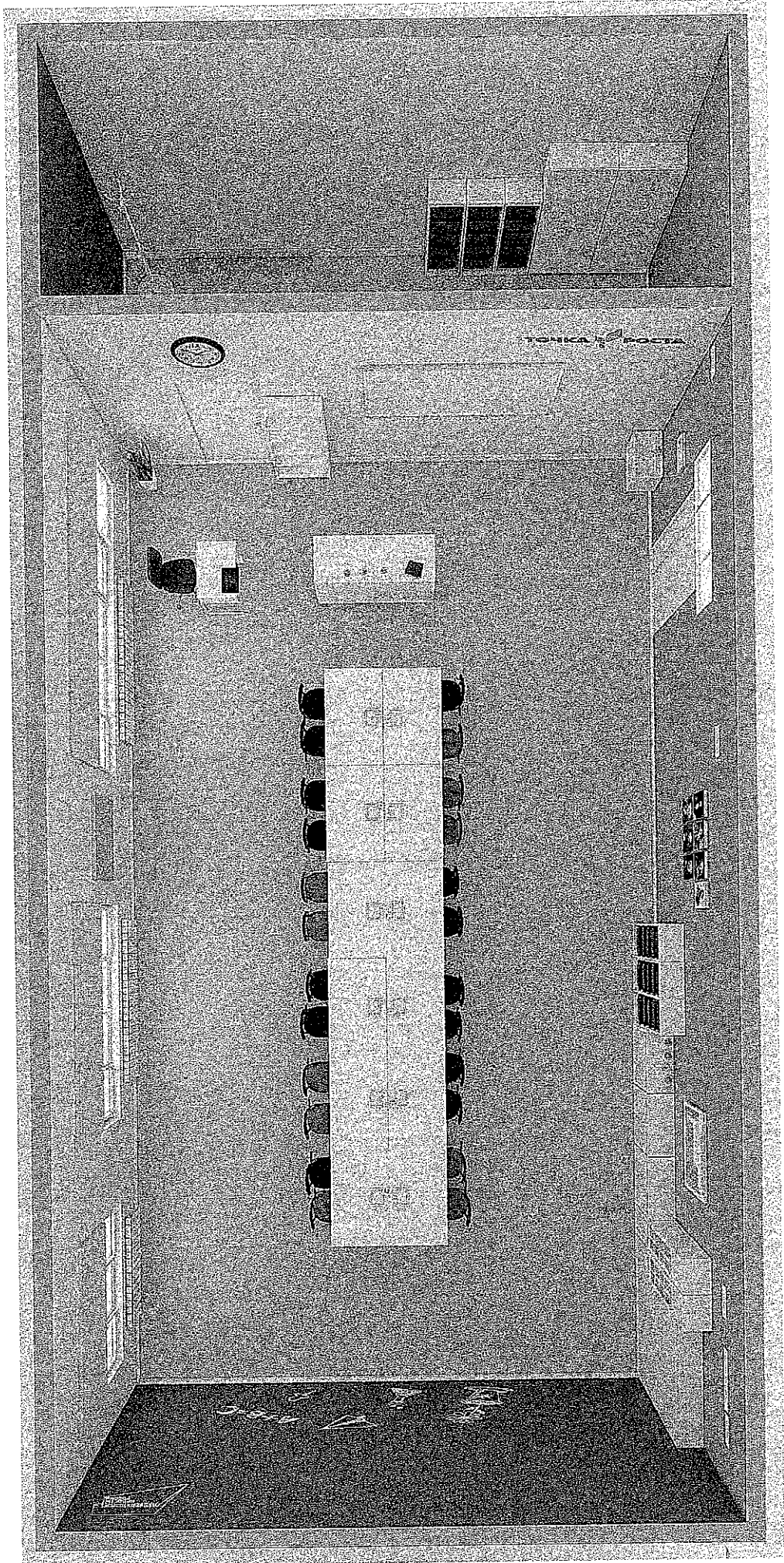
ФИЗИЧЕСКАЯ ЛАБОРАТОРИЯ. ВАРИАНТ 2



ФИЗИЧЕСКАЯ ЛАБОРАТОРИЯ. ВАРИАНТ 2



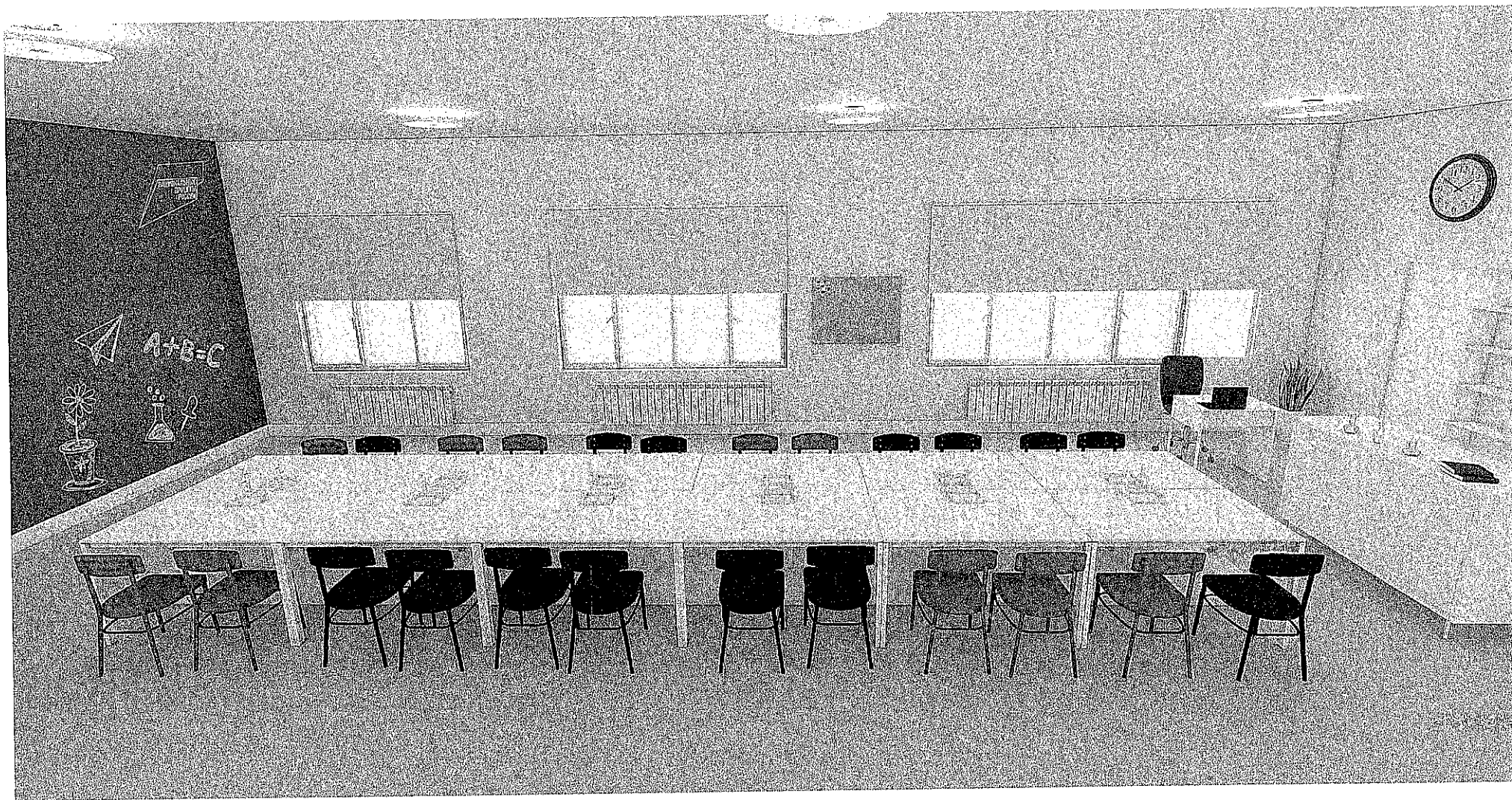
ХИМИЧЕСКАЯ И БИОЛОГИЧЕСКАЯ ЛАБОРАТОРИЯ. ВАРИАНТ 1



ХИМИЧЕСКАЯ И БИОЛОГИЧЕСКАЯ ЛАБОРАТОРИЯ. ВАРИАНТ 1



ХИМИЧЕСКАЯ И БИОЛОГИЧЕСКАЯ ЛАБОРАТОРИЯ. ВАРИАНТ 1



ХИМИЧЕСКАЯ И БИОЛОГИЧЕСКАЯ ЛАБОРАТОРИЯ. ВАРИАНТ 1



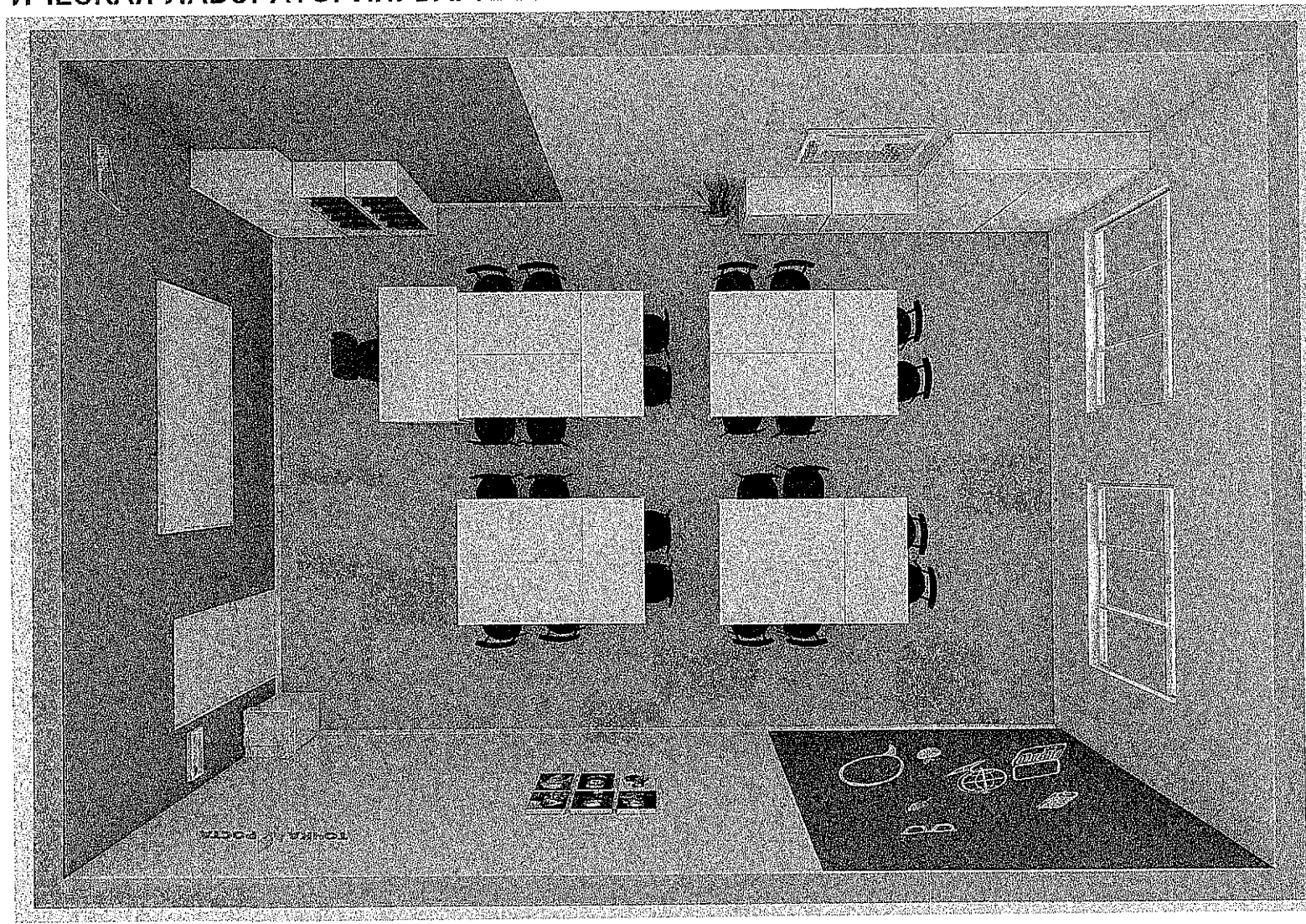
ХИМИЧЕСКАЯ И БИОЛОГИЧЕСКАЯ ЛАБОРАТОРИЯ. ВАРИАНТ 1



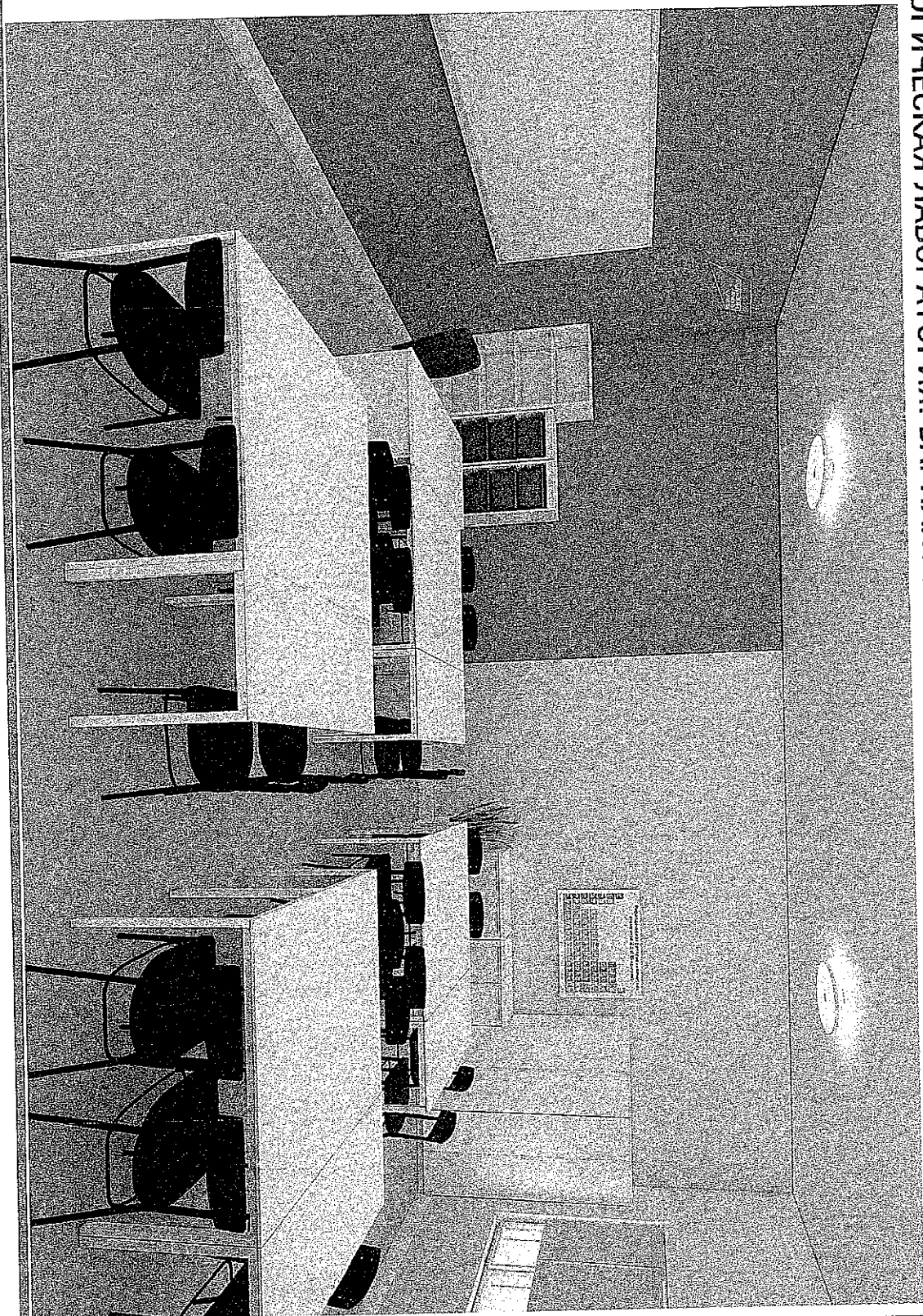
ХИМИЧЕСКАЯ И БИОЛОГИЧЕСКАЯ ЛАБОРАТОРИЯ. ВАРИАНТ 1



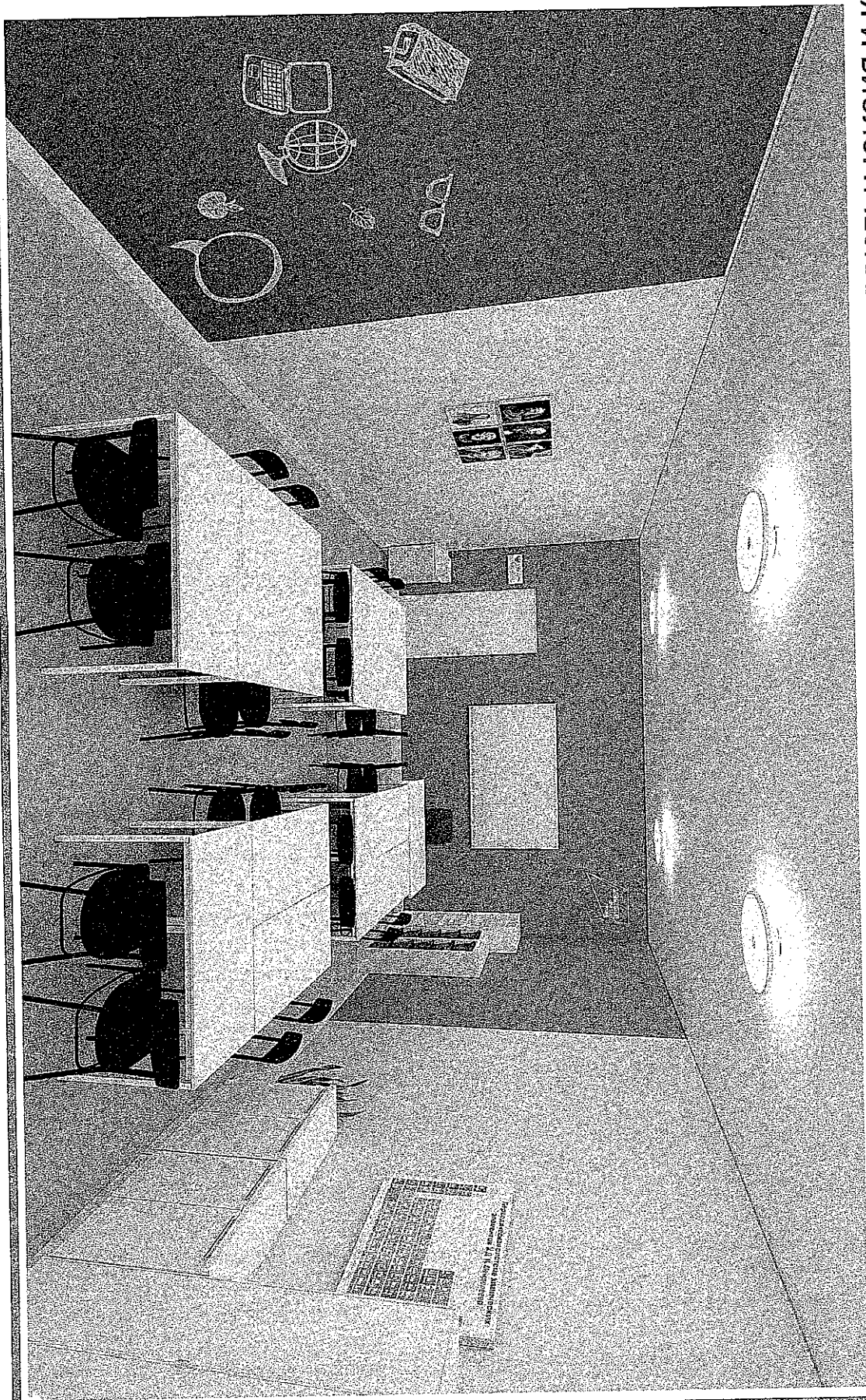
ХИМИЧЕСКАЯ И БИОЛОГИЧЕСКАЯ ЛАБОРАТОРИЯ. ВАРИАНТ 2



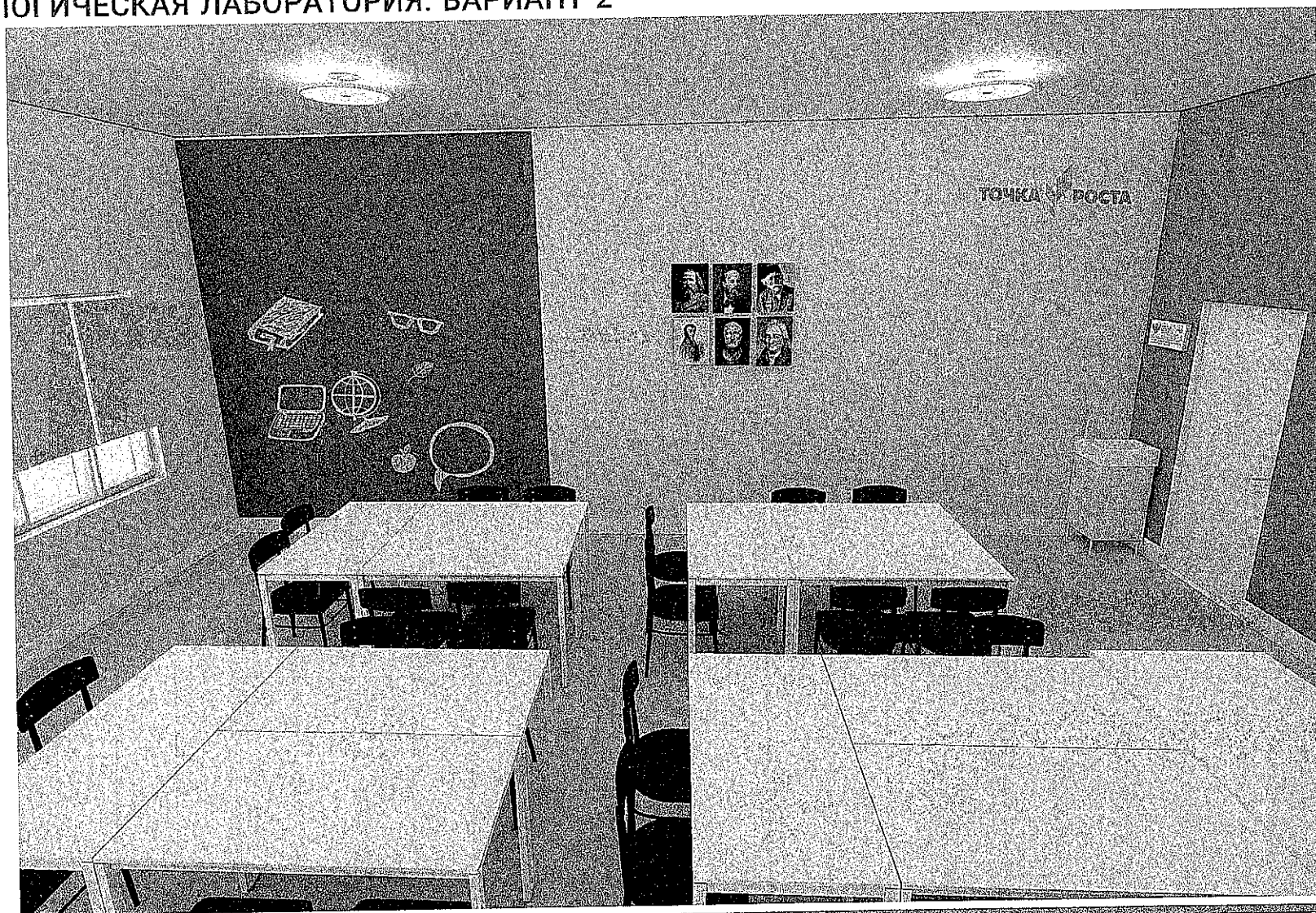
ХИМИЧЕСКАЯ И БИОЛОГИЧЕСКАЯ ЛАБОРАТОРИЯ. ВАРИАНТ 2



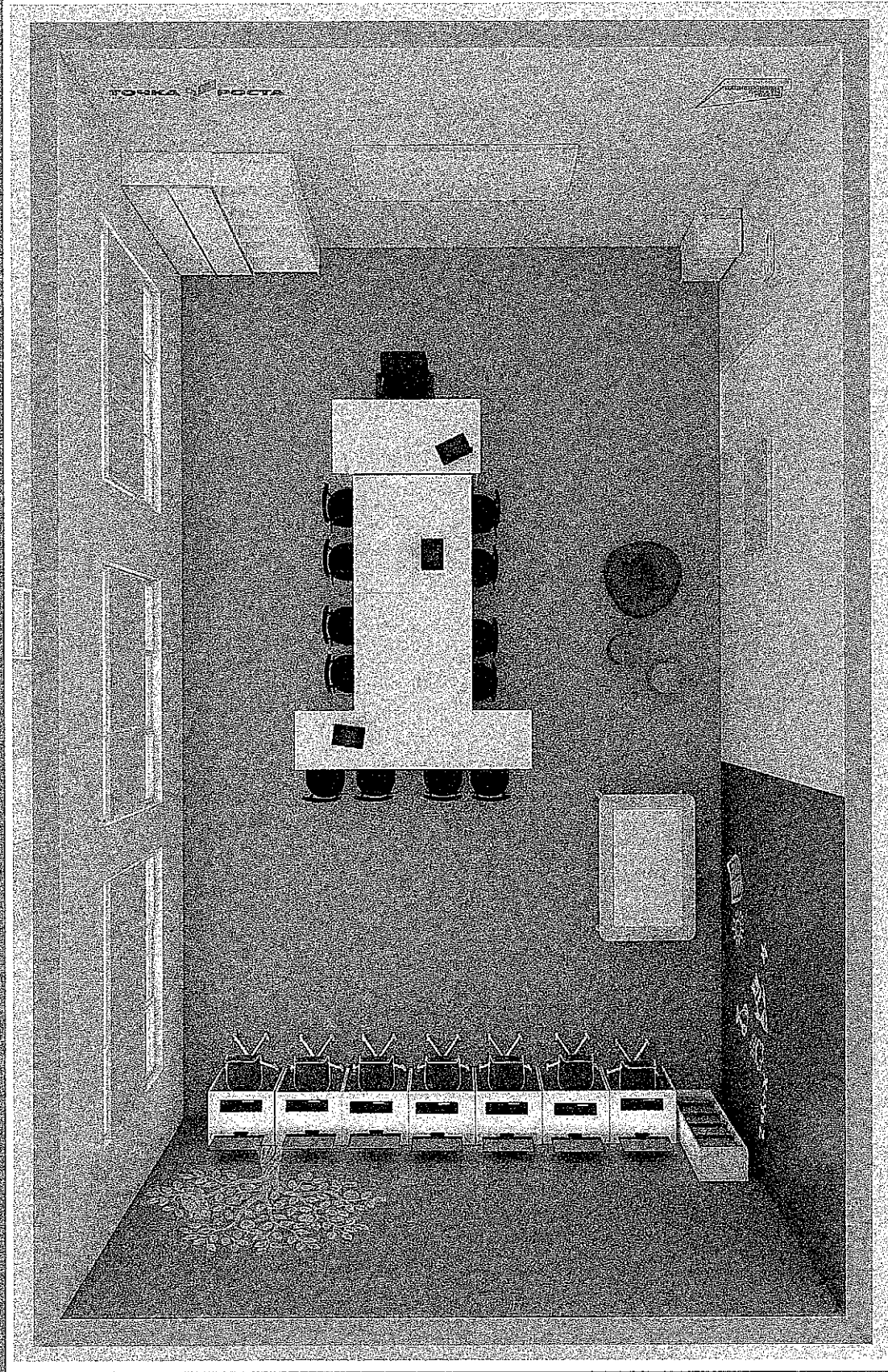
ХИМИЧЕСКАЯ И БИОЛОГИЧЕСКАЯ ЛАБОРАТОРИЯ. ВАРИАНТ 2



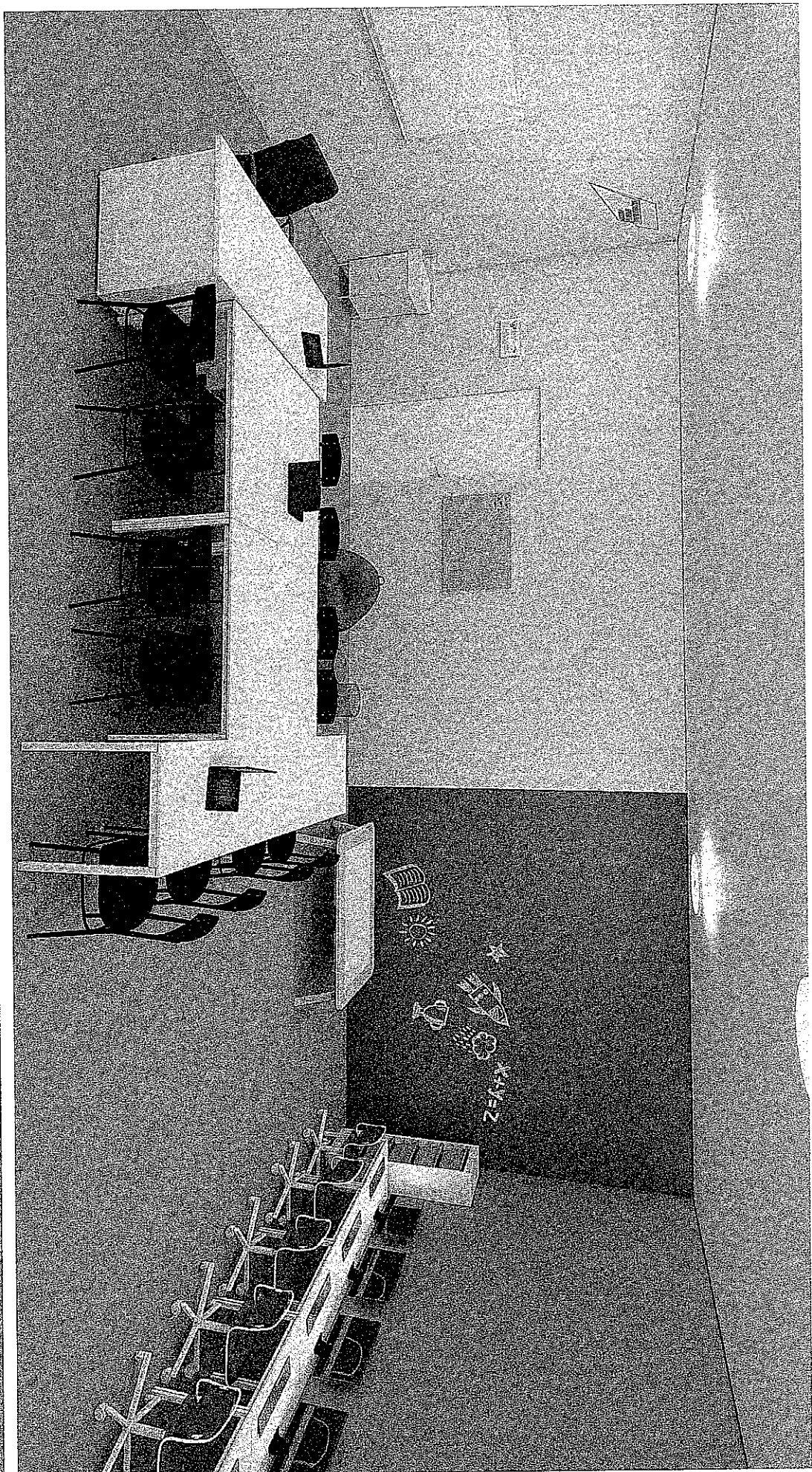
ХИМИЧЕСКАЯ И БИОЛОГИЧЕСКАЯ ЛАБОРАТОРИЯ. ВАРИАНТ 2



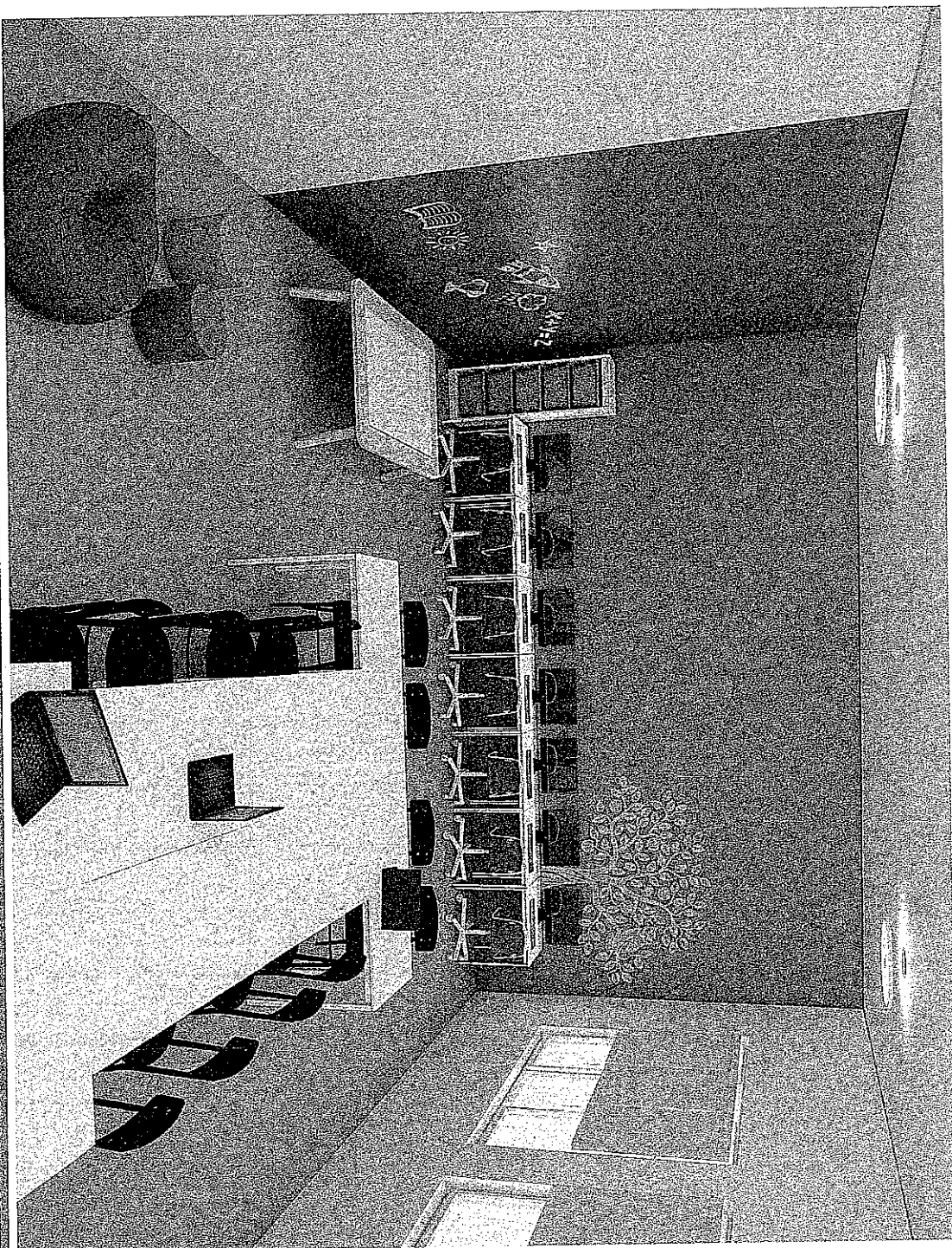
ТЕХНОЛОГИЧЕСКАЯ ЛАБОРАТОРИЯ. ВАРИАНТ 1



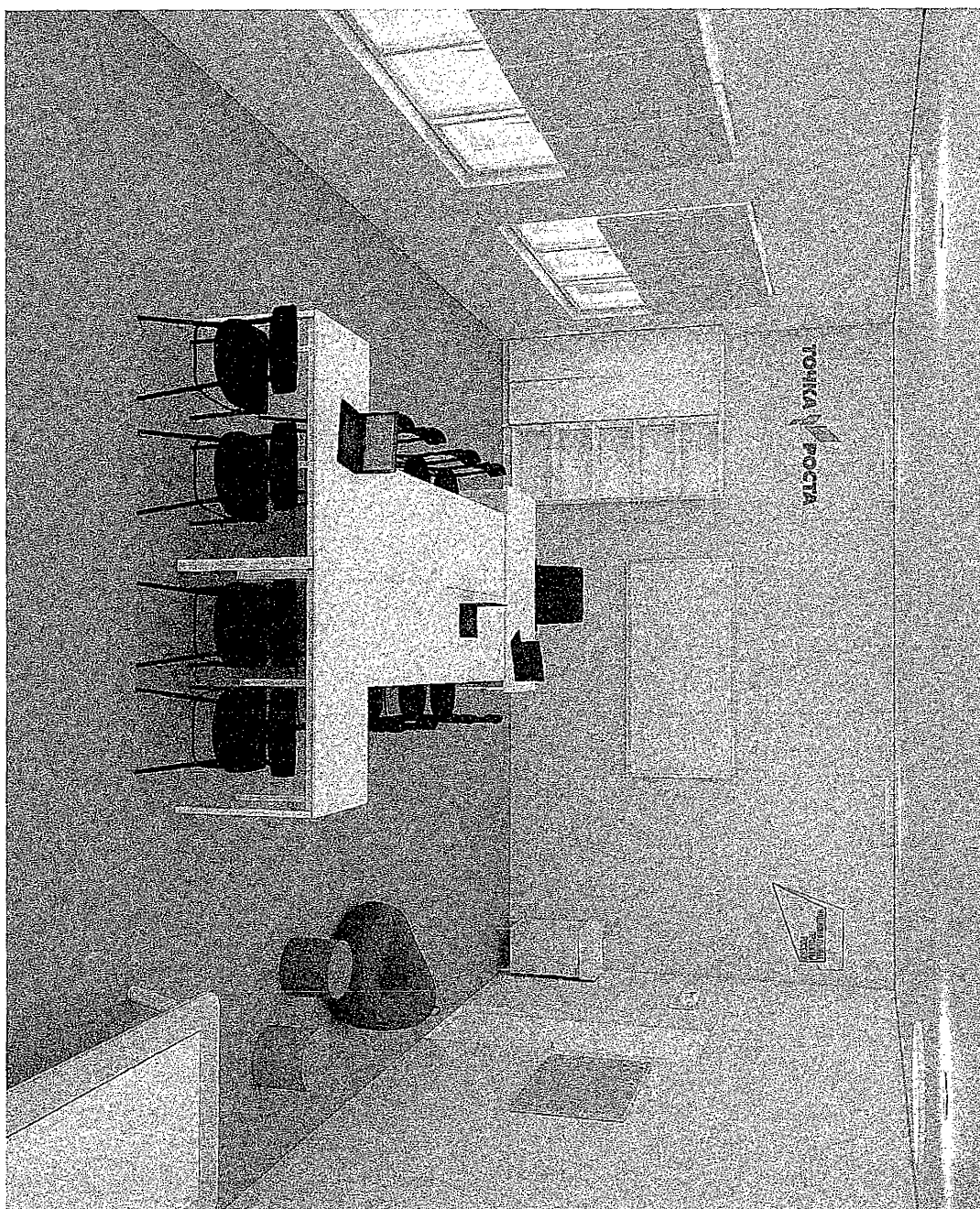
ТЕХНОЛОГИЧЕСКАЯ ЛАБОРАТОРИЯ. ВАРИАНТ 1



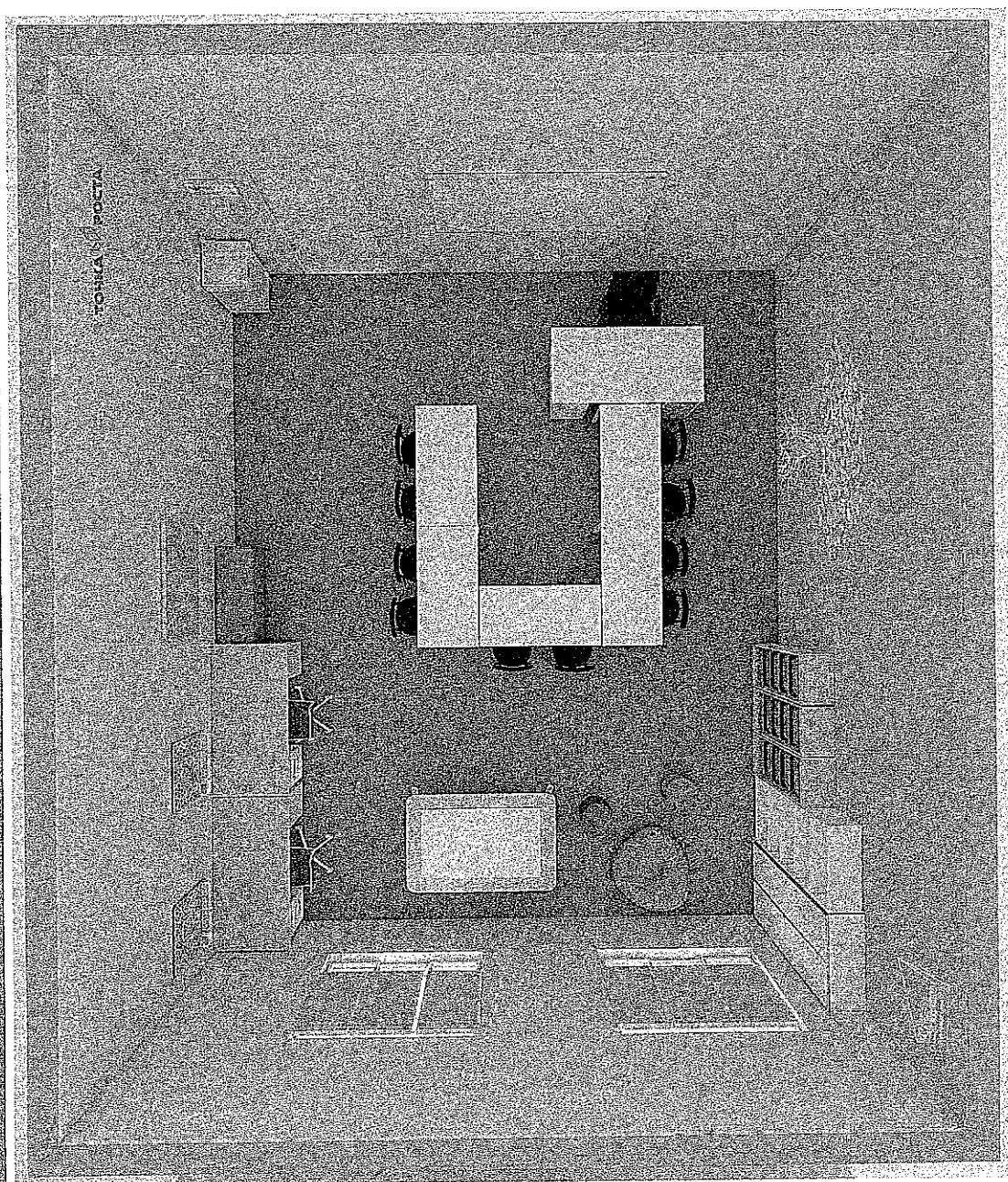
ТЕХНОЛОГИЧЕСКАЯ ЛАБОРАТОРИЯ. ВАРИАНТ 1



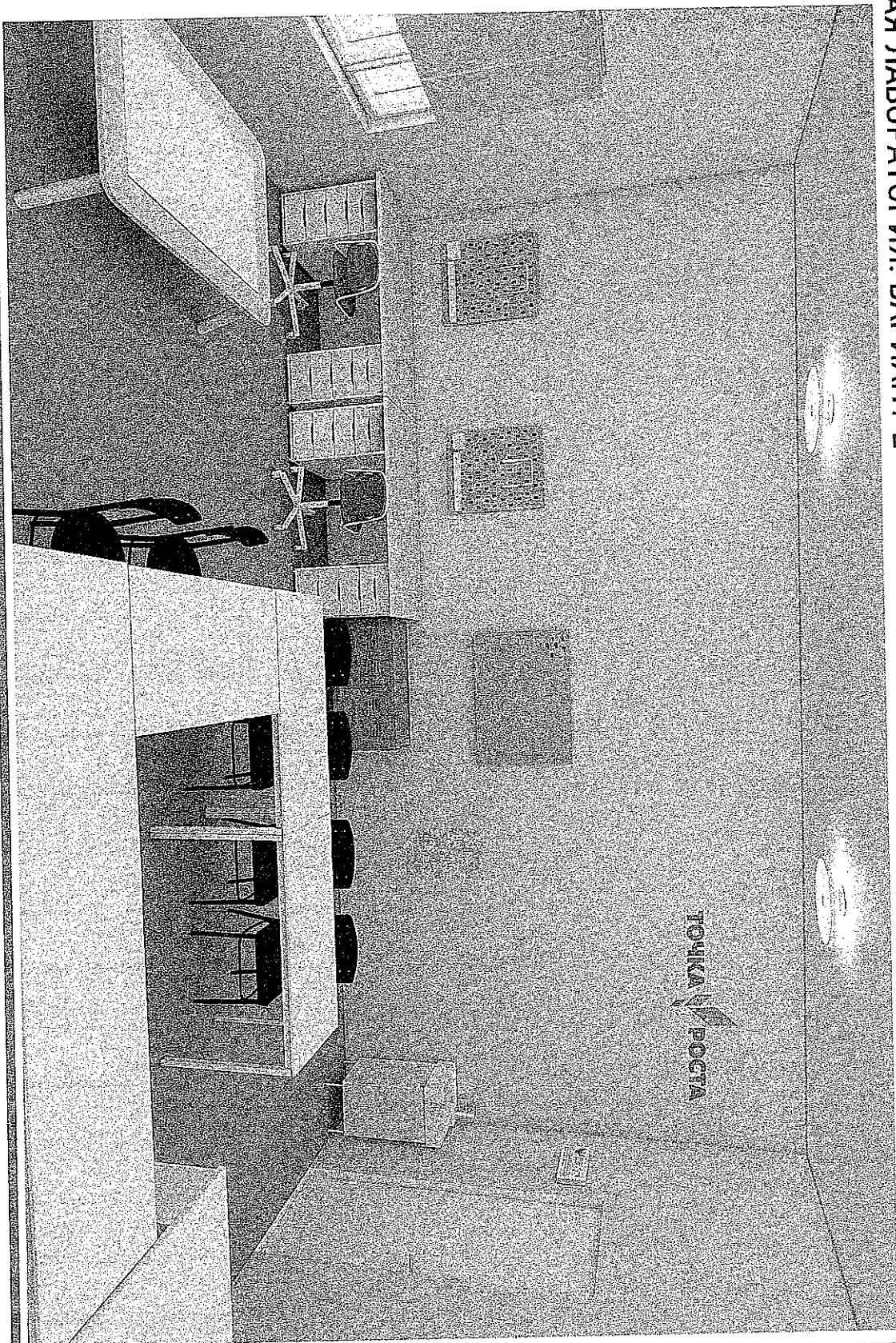
ТЕХНОЛОГИЧЕСКАЯ ЛАБОРАТОРИЯ. ВАРИАНТ 1



ТЕХНОЛОГИЧЕСКАЯ ЛАБОРАТОРИЯ. ВАРИАНТ 2

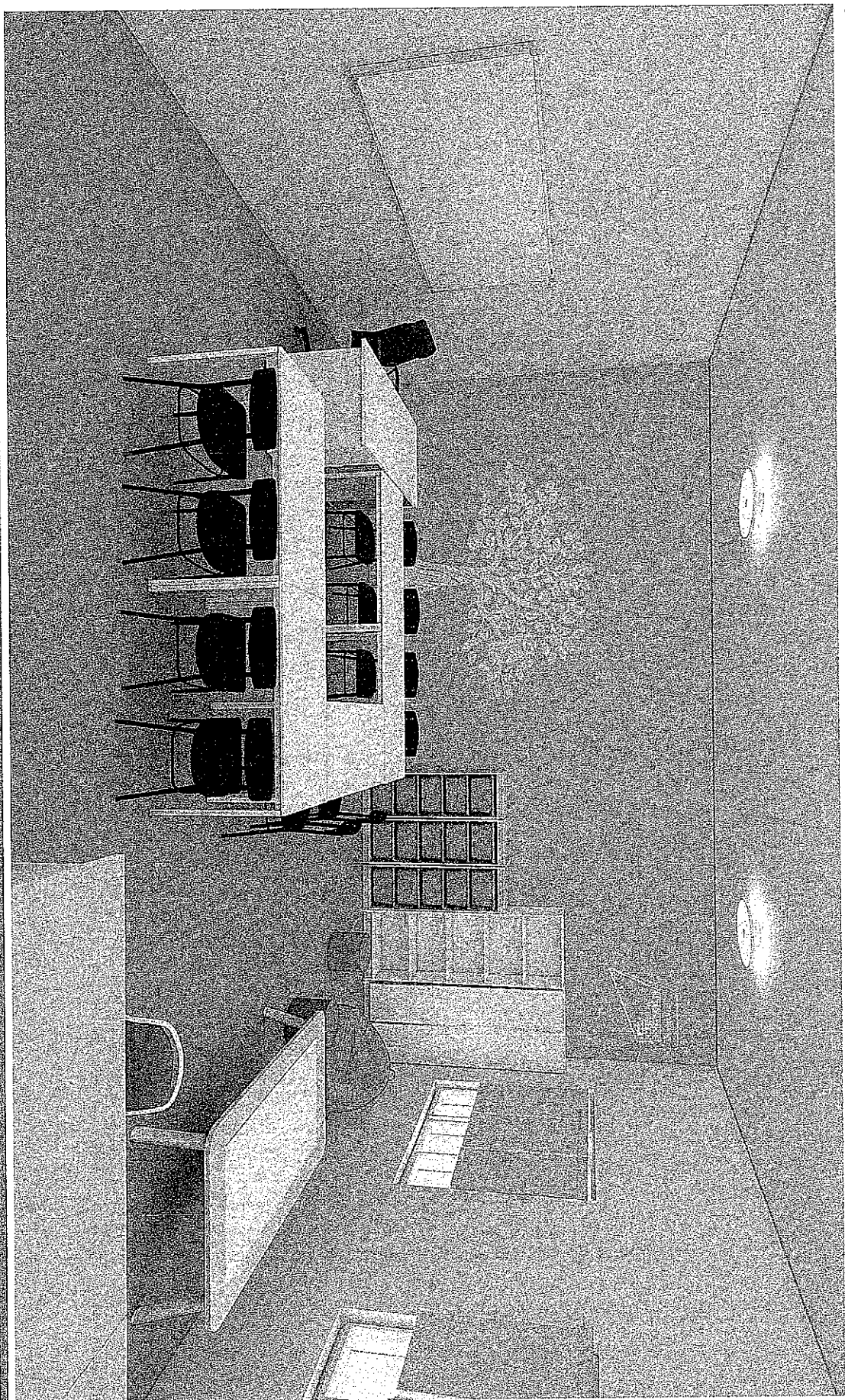


ТЕХНОЛОГИЧЕСКАЯ ЛАБОРАТОРИЯ. ВАРИАНТ 2

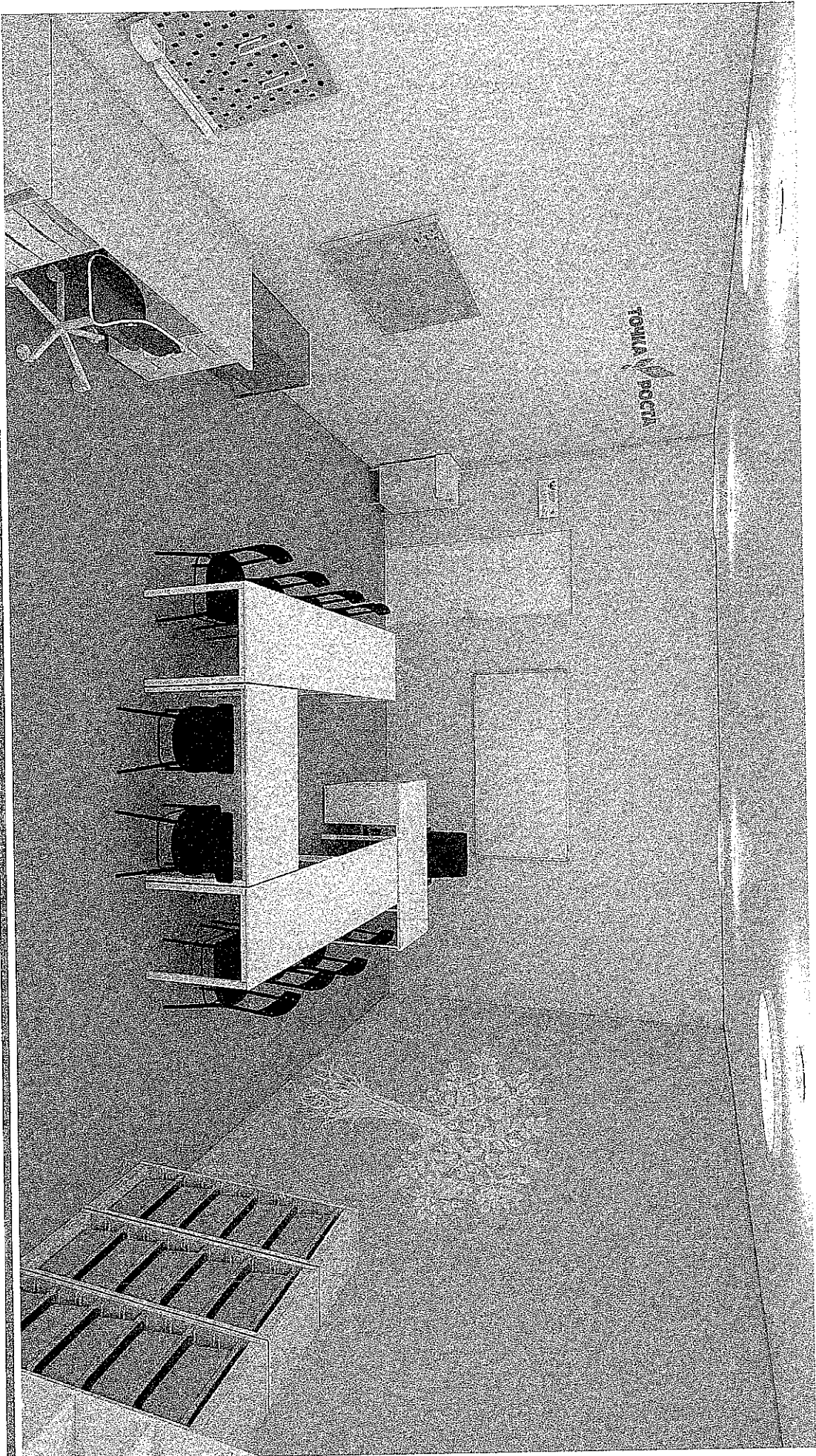


ТОЧКА РОСТА

ТЕХНОЛОГИЧЕСКАЯ ЛАБОРАТОРИЯ. ВАРИАНТ 2



ТЕХНОЛОГИЧЕСКАЯ ЛАБОРАТОРИЯ. ВАРИАНТ 2



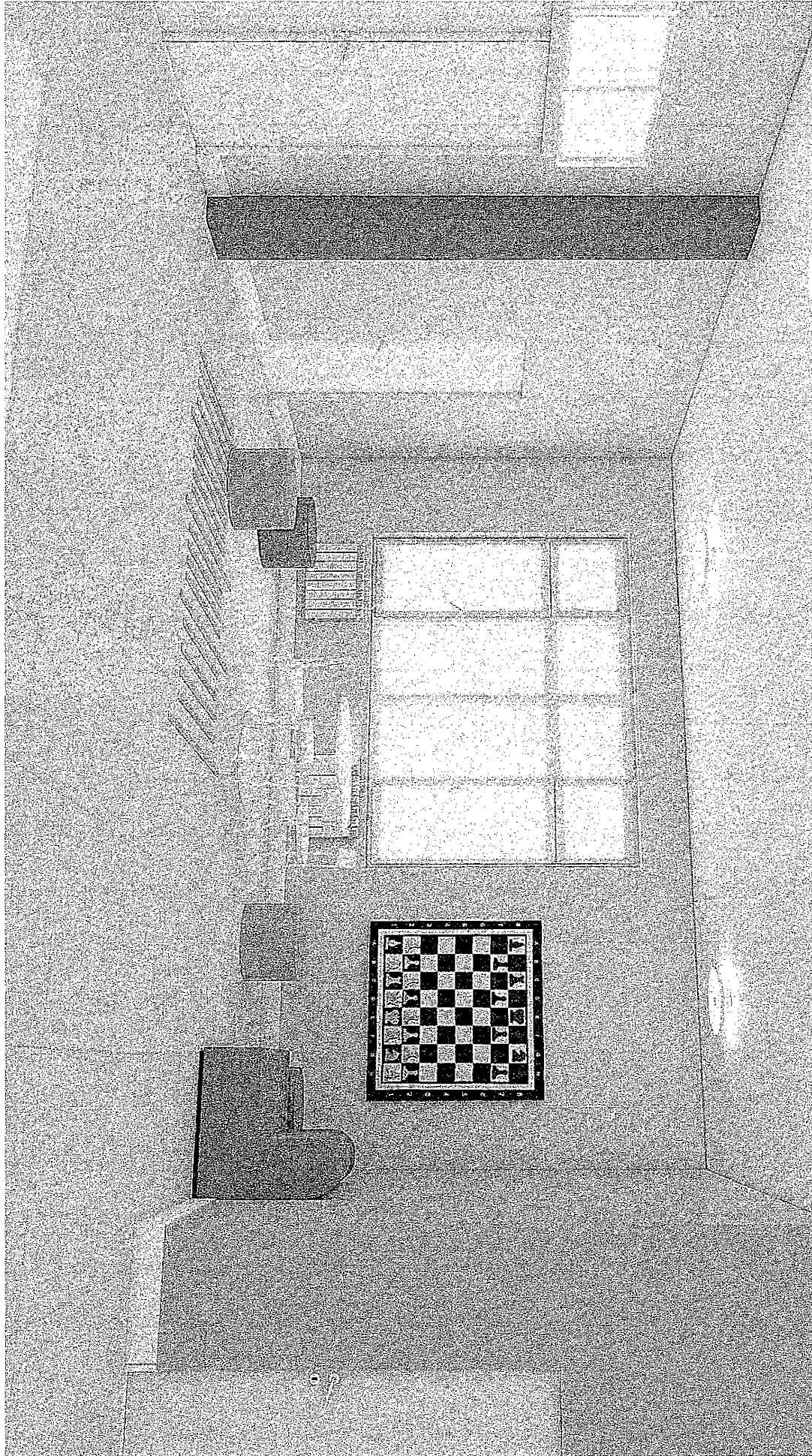
ТЕХНОЛОГИЧЕСКАЯ ЛАБОРАТОРИЯ. ВАРИАНТ 2



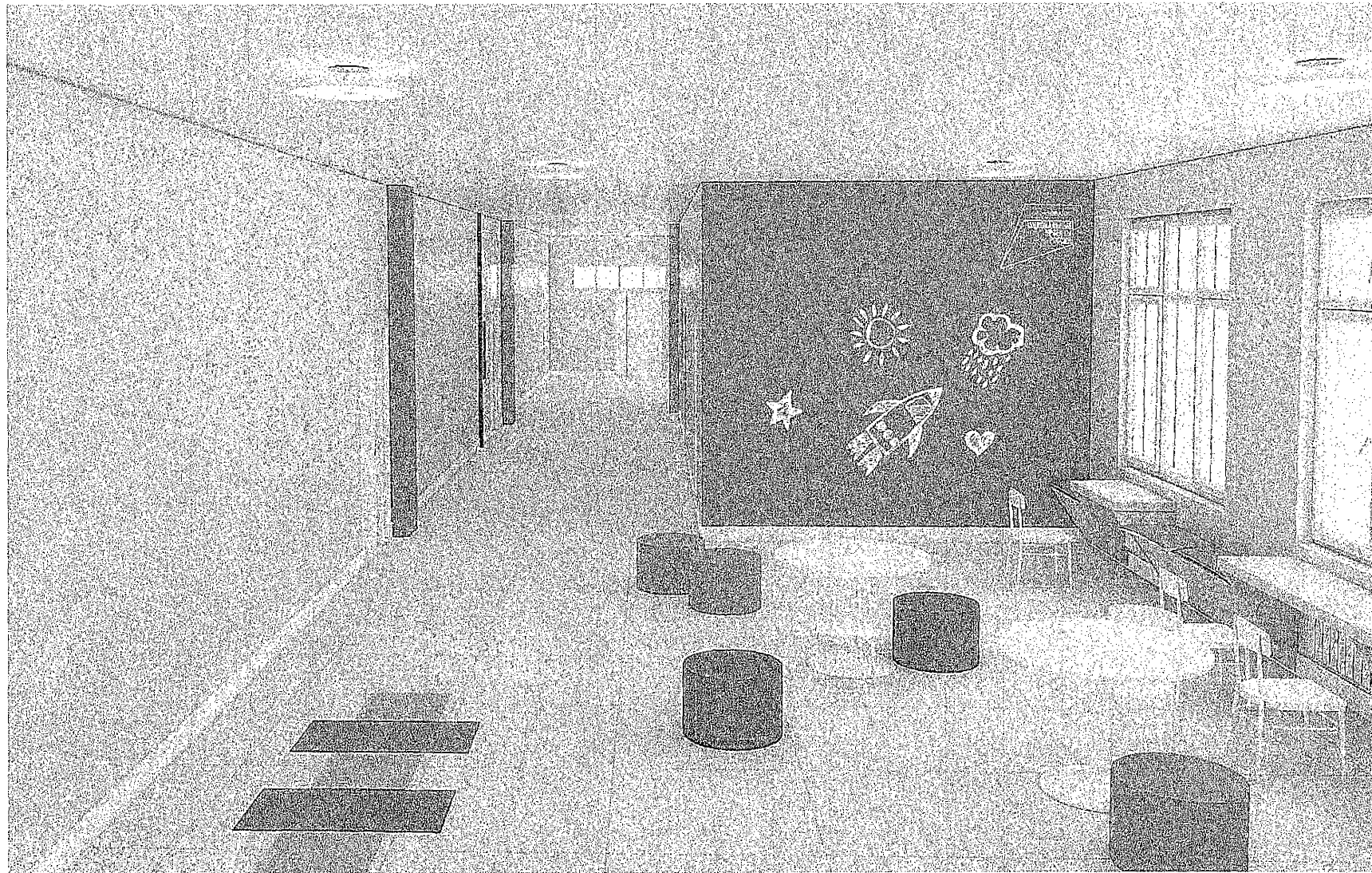
ПОМЕЩЕНИЯ ОБЩЕГО ПОЛЬЗОВАНИЯ. РЕКРЕАЦИЯ.
ВАРИАНТ 1



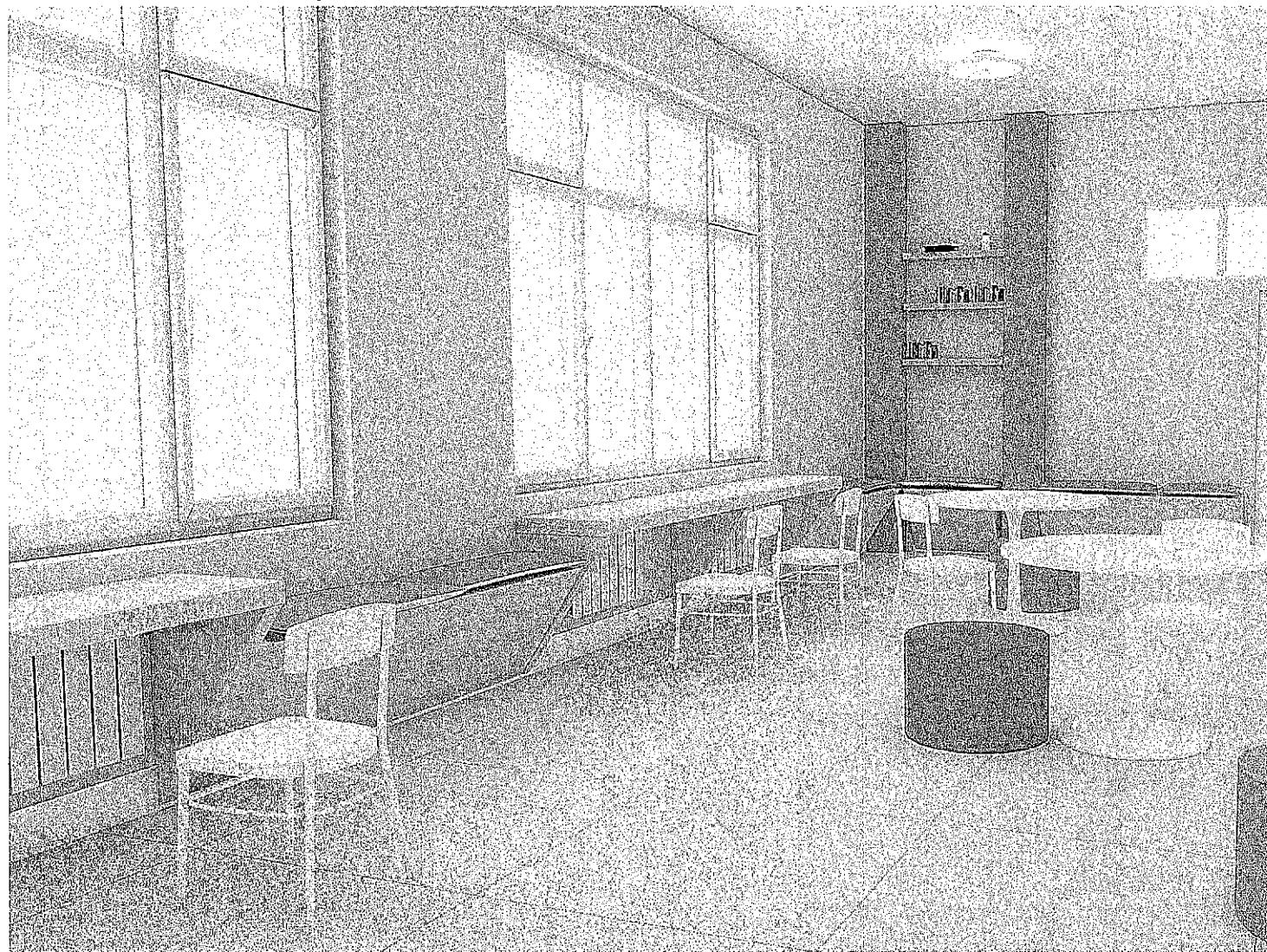
ПОМЕЩЕНИЯ ОБЩЕГО ПОЛЬЗОВАНИЯ. РЕКРЕАЦИЯ. ВАРИАНТ 1



ПОМЕЩЕНИЯ ОБЩЕГО ПОЛЬЗОВАНИЯ. РЕКРЕАЦИЯ. ВАРИАНТ 2



ПОМЕЩЕНИЯ ОБЩЕГО ПОЛЬЗОВАНИЯ. РЕКРЕАЦИЯ. ВАРИАНТ 2



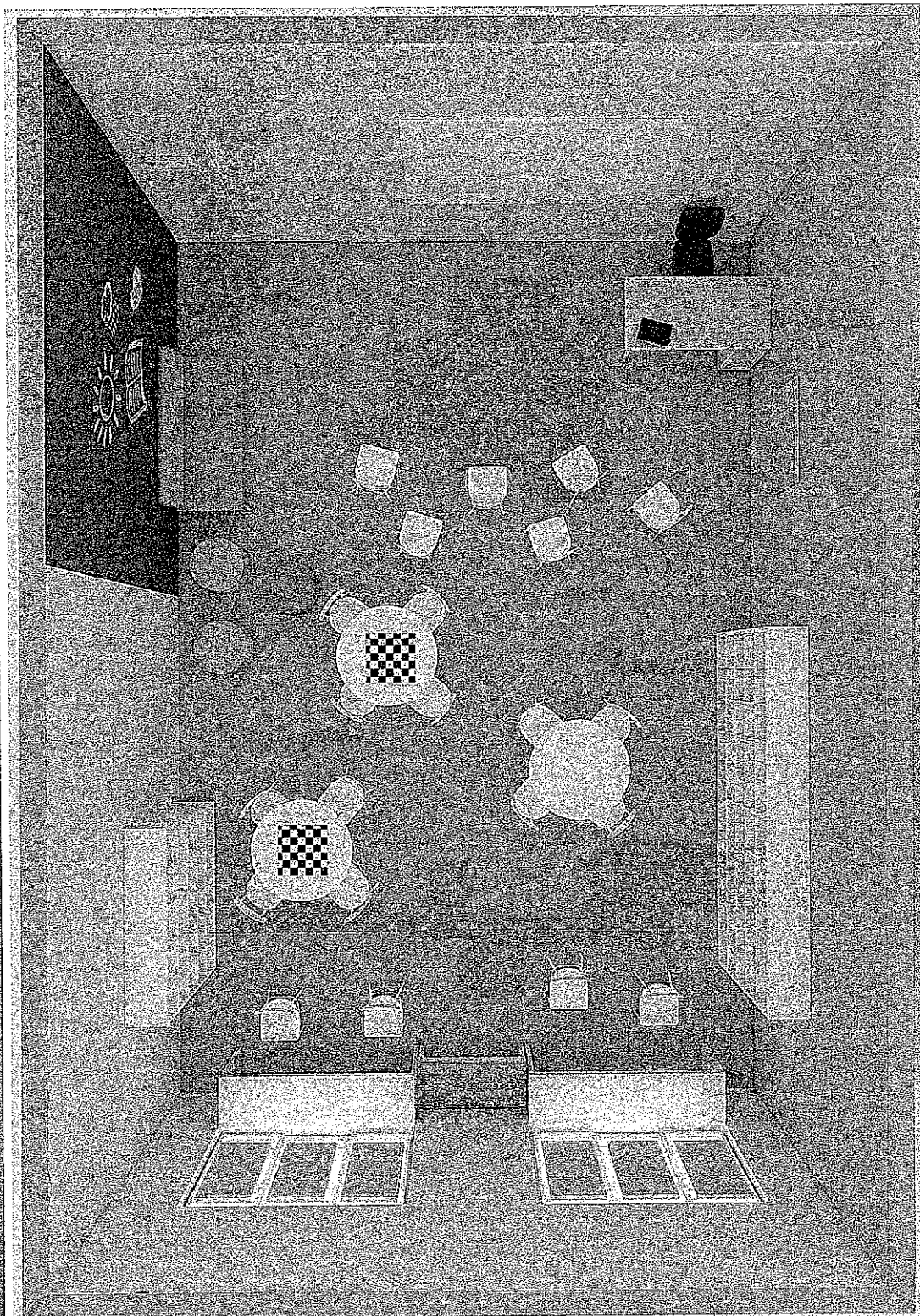
ПОМЕЩЕНИЯ ОБЩЕГО ПОЛЬЗОВАНИЯ. РЕКРЕАЦИЯ. ВАРИАНТ 2



ПОМЕЩЕНИЯ ОБЩЕГО ПОЛЬЗОВАНИЯ. РЕКРЕАЦИЯ. ВАРИАНТ 2



ПОМЕЩЕНИЯ ОБЩЕГО ПОЛЬЗОВАНИЯ. БИБЛИОТЕКА



ПОМЕЩЕНИЯ ОБЩЕГО ПОЛЬЗОВАНИЯ. БИБЛИОТЕКА



ПОМЕЩЕНИЯ ОБЩЕГО ПОЛЬЗОВАНИЯ. БИБЛИОТЕКА



ПОМЕЩЕНИЯ ОБЩЕГО ПОЛЬЗОВАНИЯ. БИБЛИОТЕКА



РУКОВОДСТВО ПО ДИЗАЙНУ. МАТЕРИАЛЫ

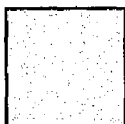
СТЕНЫ

ОСНОВНЫЙ ЦВЕТ



RAL 9001
кремово-белый

ПОТОЛОК

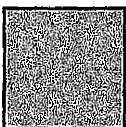


RAL 9010
белый

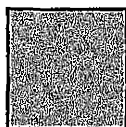
окрашенная потолочная
поверхность

СТЕНЫ

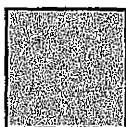
ДОПОЛНИТЕЛЬНЫЕ ЦВЕТА



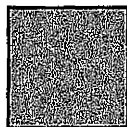
RAL 3018
клубнично-
красный



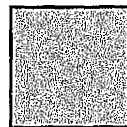
RAL 6029
мятно-
зелёный



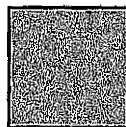
RAL 1037
солнечно-
желтый



RAL 4001
красно-
сиреневый

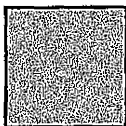
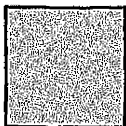
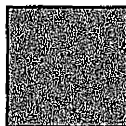


RAL 1012
лимонно-
жёлтый



RAL 5021
водная синь

* краску нужно колеровать механическим способом на профессиональном оборудовании в соответствии с международной цветовой системой RAL или аналогами



ГРИФЕЛЬНАЯ КРАСКА -

вид красок, которые при нанесении на гладкие поверхности создают прочное моющееся покрытие,

подходящее для рисования на нем мелом, словно на школьной доске

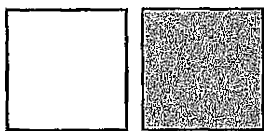
ПОЛЫ



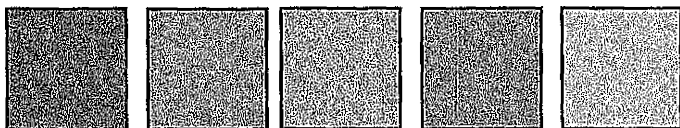
однотонные цвет

МАРМОЛЕУМ – это разновидность линолеума, но в отличии от последнего, изготавливается только из натурального материала

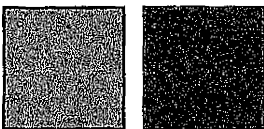
мебель



мебель строгих форм белого цвета и цвета светлого дерева



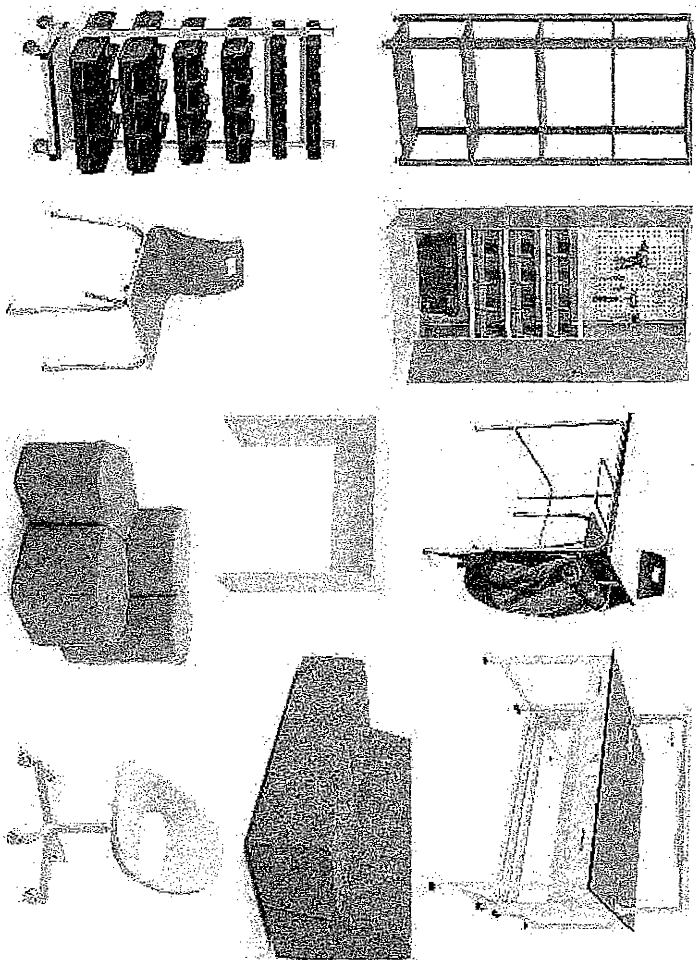
яркие цвета для мебель для зон отдыха



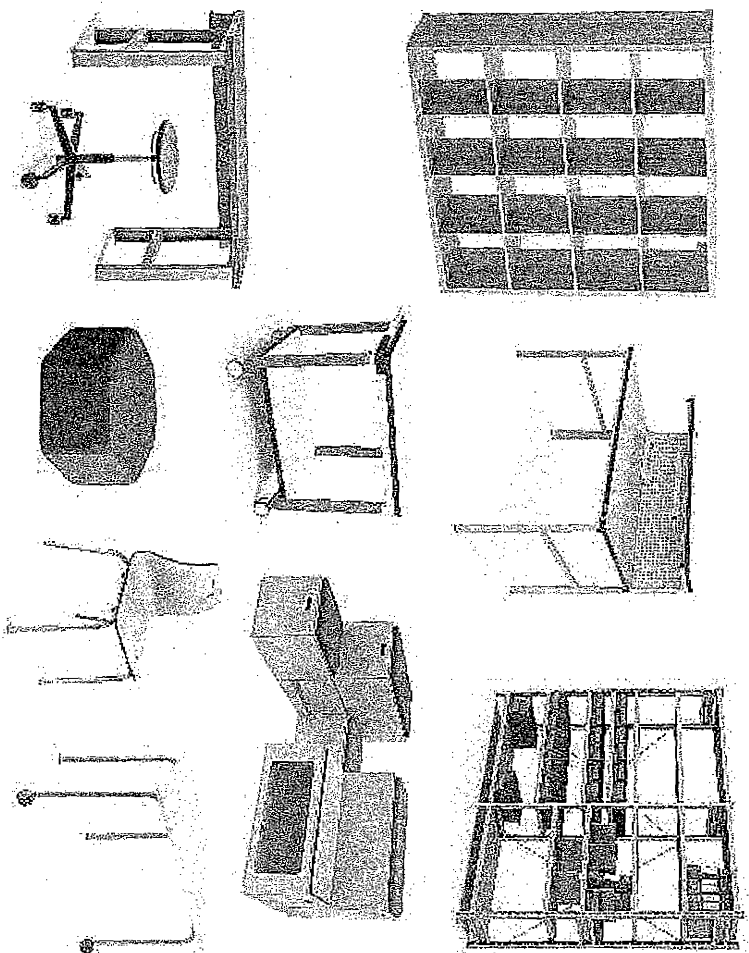
учебные стулья

РУКОВОДСТВО ПО ДИЗАЙНУ. ОСНАЩЕНИЕ

Мебель. Примеры

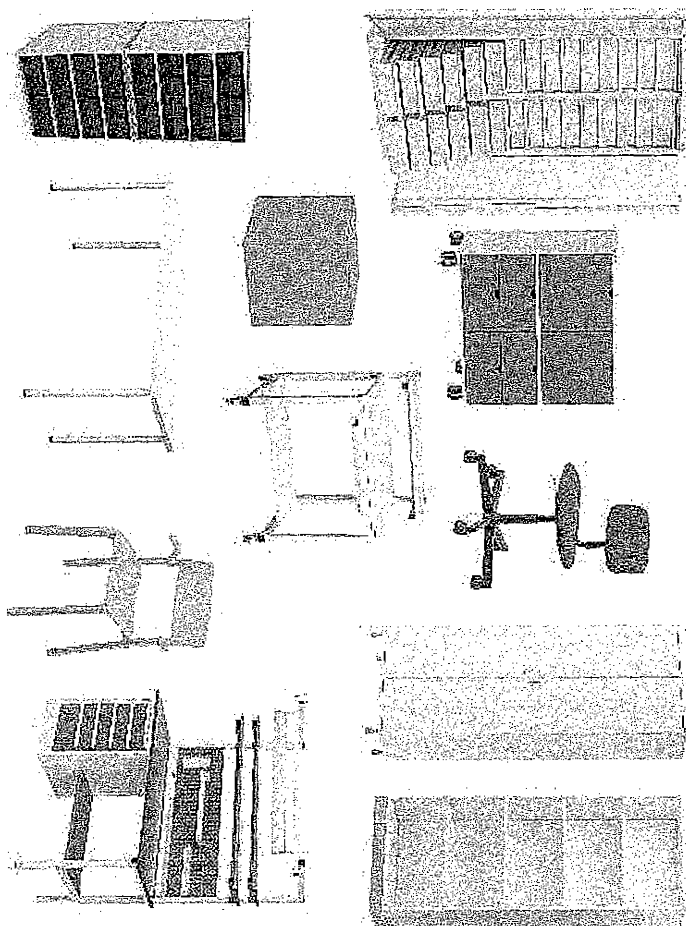


Мебель. Примеры

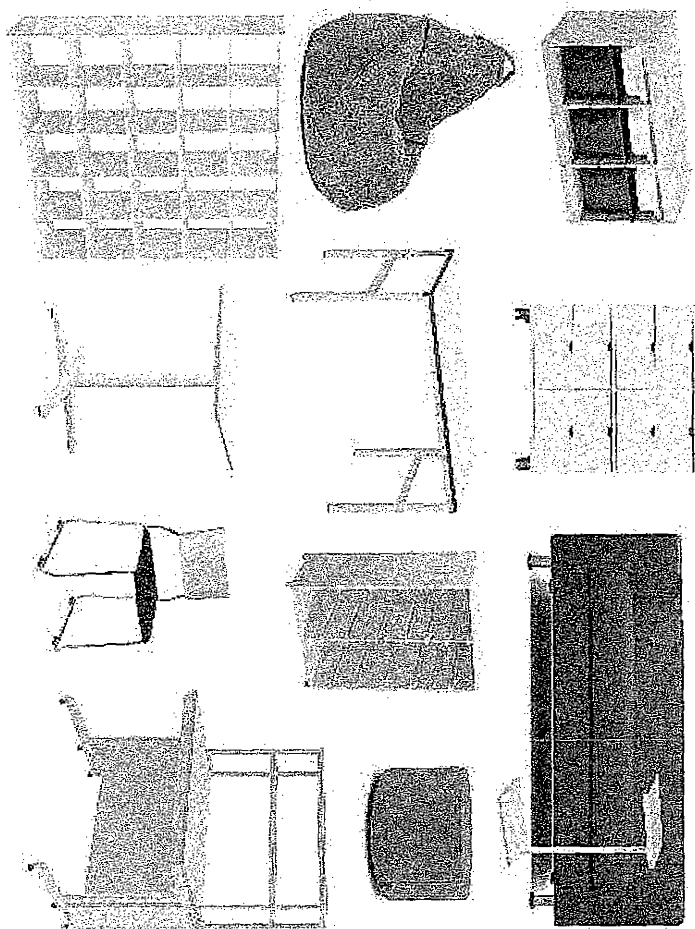


РУКОВОДСТВО ПО ДИЗАЙНУ. ОСНАЩЕНИЕ

Мебель. Примеры

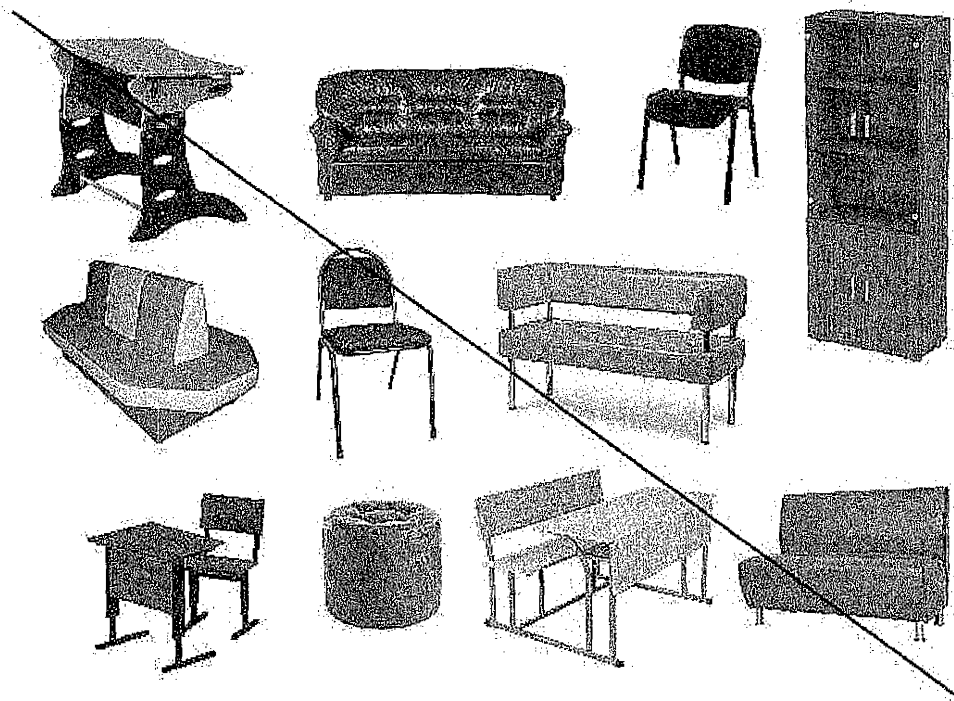


Мебель. Примеры



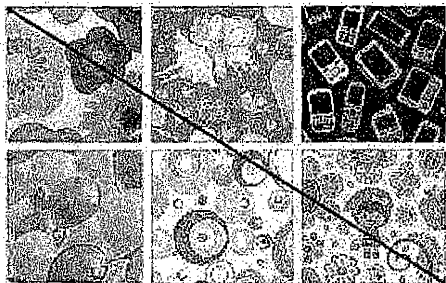
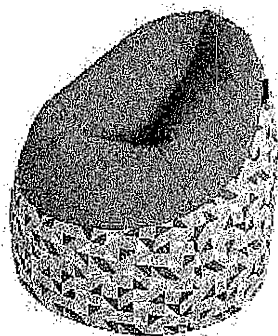
РУКОВОДСТВО ПО ДИЗАЙНУ. ОСНАЩЕНИЕ

Мебель. Не рекомендуемые модели

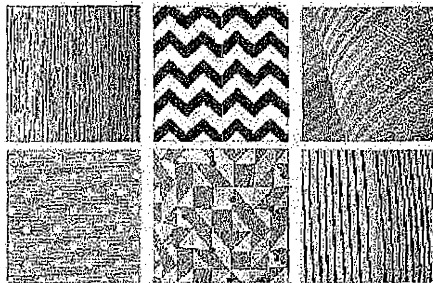


Орнаменты обивки

В случае выбора мебели с орнаментом рекомендуются крупные или мелкие одноцветные узоры, например горох или полоска, крупные геометрические орнаменты. Следует избегать пестрых и чересчур детализированных орнаментов.



Плохо
Сложный орнамент (слишком много детализированных элементов и цветов)

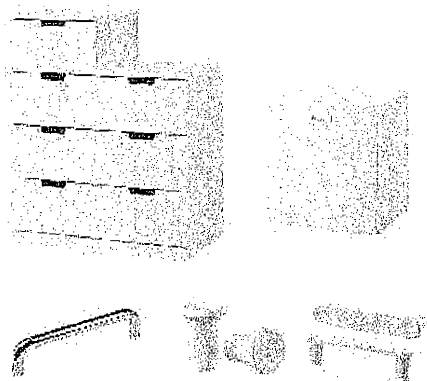


Хорошо
Простой крупный орнамент

РУКОВОДСТВО ПО ДИЗАЙНУ. ОСНАЩЕНИЕ

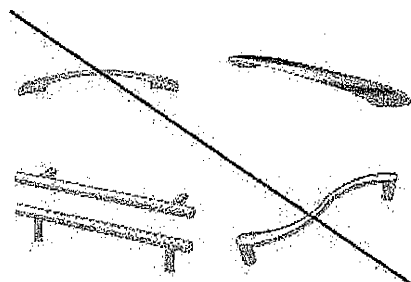
Мебель. Фурнитура

Ручки должны быть округлых правильных форм. Не подойдут ручки с узким хватом и различных вычурных форм. Шкафы могут быть и вовсе без ручек: открывание за счет углублений или проrezов. Шкафы рекомендуется оснащать плавно закрывающимися петлями.



Хорошо

Ручки простых форм, прорезные ручки



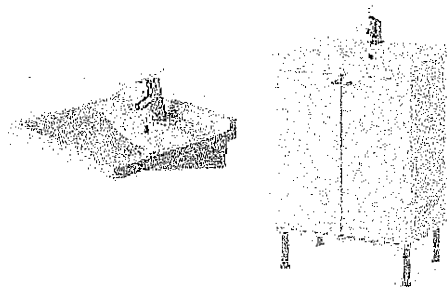
Плохо

Вычурные формы

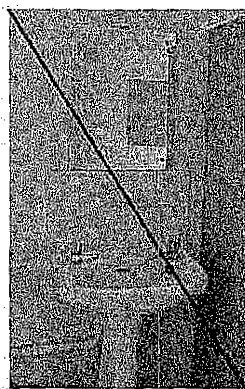
Санитарная зона

Раковины для санитарных зон учебных аудиторий рекомендуется использовать с тумбами или навесные. Мойка должна быть простой формы. Не следует использовать раковины с пьедесталом. Тумбы должны быть однотонные, с гладкой поверхностью. При мойках следует делать фар-

тук. Лучше всего для этого подойдет настенная панель. Не рекомендуется делать фартук с помощью керамической плитки.



Хорошо
Мойка простой формы навесная или с тумбой на ножках.



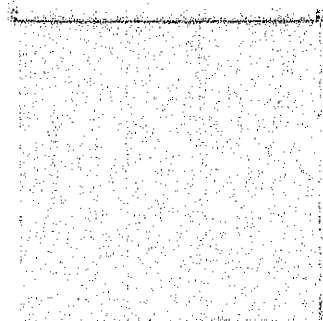
Плохо
Раковина с пьедесталом. Фартук из плитки.

РУКОВОДСТВО ПО ДИЗАЙНУ. ОСНАЩЕНИЕ

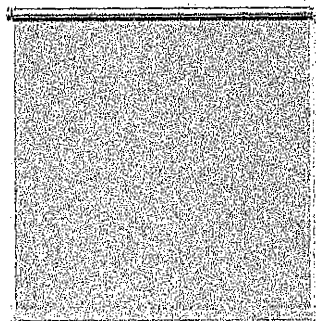
Шторы

Рекомендуется использовать рулонные светлые однотонные жалюзи. Они практичны в уходе: для поддержания чистоты достаточно периодически протирать рулонную систему влажной тряпкой или губкой. Установка рулонных штор в класс оставляет подоконники полностью свободными, а благодаря направляющим полотно плотно прилегает и не хлопает при проветри-

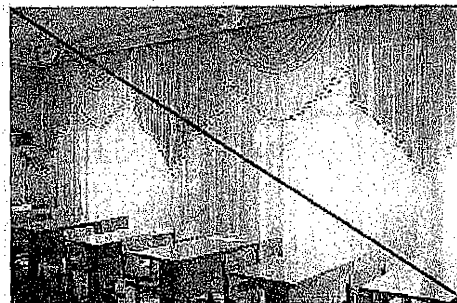
вании кабинета. Внешний вид рулонных штор наиболее удачный из всех существующих моделей для общественных помещений. Не следует использовать вертикальные и горизонтальные складные жалюзи, шторы со сложными драпировками, ламбрекенами, разноцветными вставками. Следует выбирать модели нейтральных цветов: белые, светло-серые и светло-бежевые



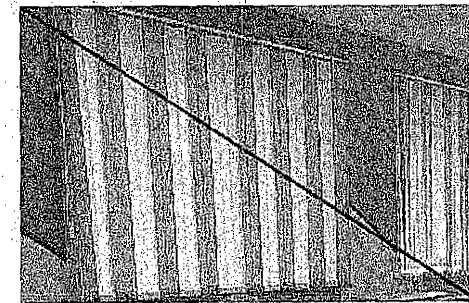
Хорошо
Рулонные жалюзи нейтральных цветов



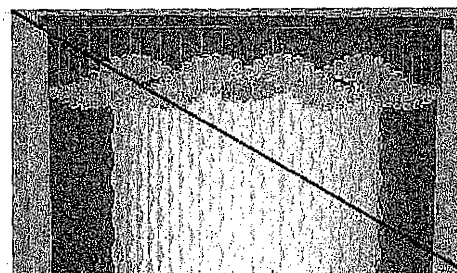
Шторы. Неудачные решения



Плохо
Сложные шторы с драпировками, фактурой, ламбрекенами, разных цветов



Плохо
Разноцветные вертикальные и жалюзи разной длины



Плохо
Мультифактурные жалюзи



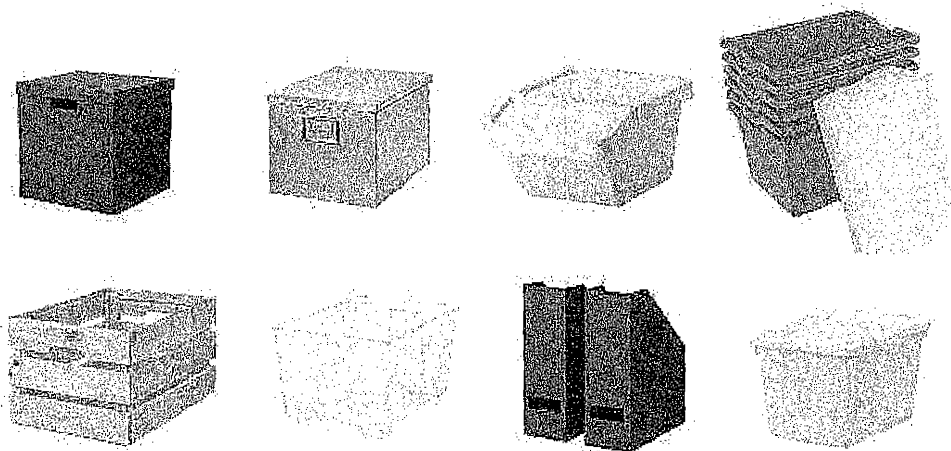
Плохо
Жалюзи с принтами

РУКОВОДСТВО ПО ДИЗАЙНУ. ОСНАЩЕНИЕ

Аксессуары для хранения

Большую роль в восприятии помещения играют и аксессуары для хранения, обеспечивающие порядок на стеллажах и в шкафах. Разнообразные папки, коробки, контейнеры помогут организовать хранение мелких предметов и улучшить

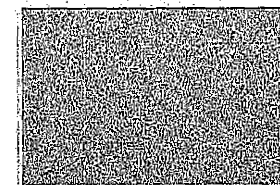
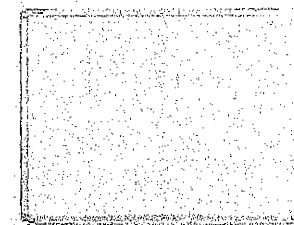
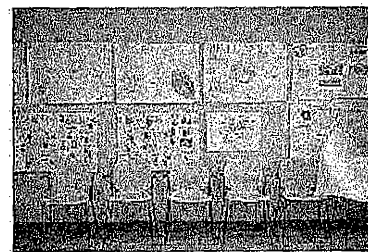
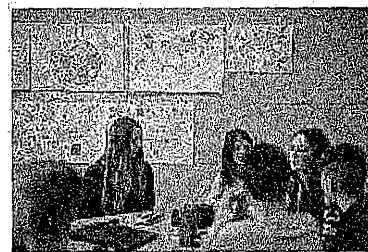
интерьер. Следует выбирать однотонные аксессуары белого, серого, черного цветов или цвета натурального дерева. Допустимо использовать контейнеры и ярких тонов, если интерьер в большей степени нейтральных цветов.



Коммуникационное оснащение

Размещать информацию, работы учеников, методический материал, объявления помогут различные коммуникационные доски: магнитные, грифельные, маркерные, пробковые, фетровые. Также можно использовать настенные сетки

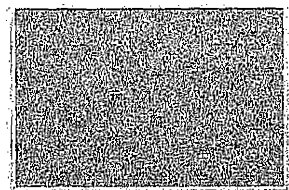
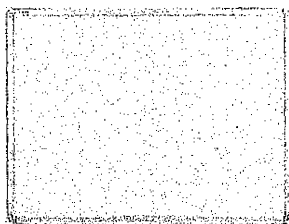
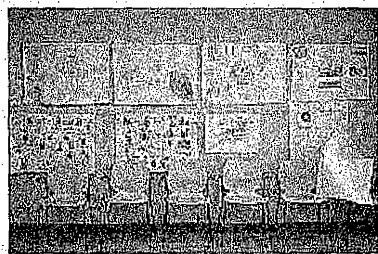
из струн для крепления зажимов и прищепок. Рекомендуется использовать как можно больше коммуникационных поверхностей во всех помещениях.



РУКОВОДСТВО ПО ДИЗАЙНУ. ОСНАЩЕНИЕ

Коммуникационное оснащение

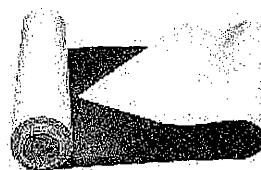
Размещать информацию, работы учеников, методический материал, объявления помогут различные коммуникационные доски: магнитные, грифельные, маркерные, пробковые, фетровые. Также можно использовать настенные сетки



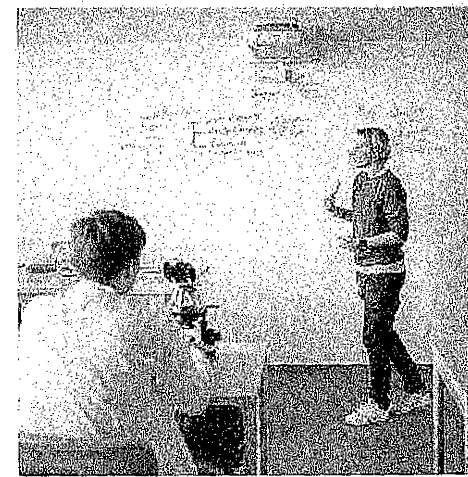
из струн для крепления зажимов и прищепок. Рекомендуется использовать как можно больше коммуникационных поверхностей во всех помещениях:

Коммуникационное оснащение

Альтернативой доскам могут быть магнитно-маркерные и грифельные самоклеящиеся пленки. Их можно клеить на стены, мебель. С помощью этой пленки и деревянной основы можно изготовить доски самостоятельно. Такая пленка может даже заменить основную класси-



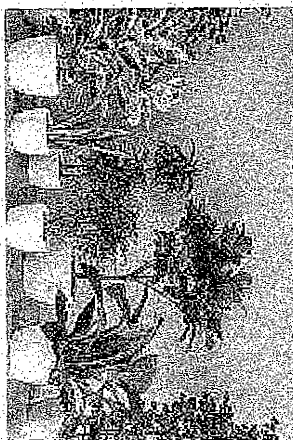
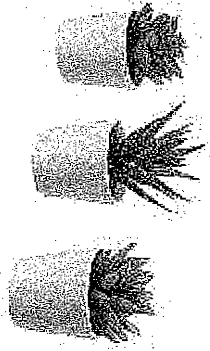
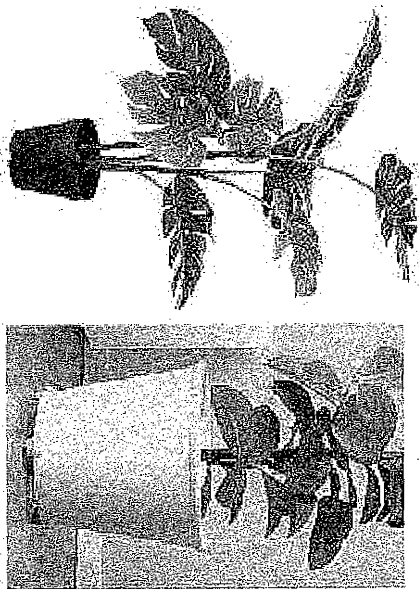
ческую школьную доску. Ее поверхность одновременно удобна для крепления методического материала, письма и может служить экраном для проектора.



РУКОВОДСТВО ПО ДИЗАЙНУ. ОСНАЩЕНИЕ

Растения

Растения желательны выращивать в одинаковых по форме и цвету горшках. При украшении кабинета растением, принесенным из дома, предварительно стоит пересадить их в такие же горшки, в каких растут другие растения в кабинете.



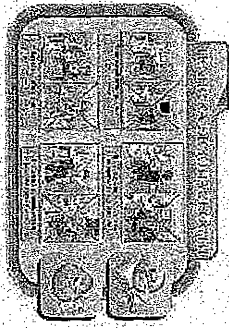
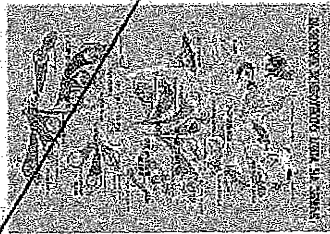
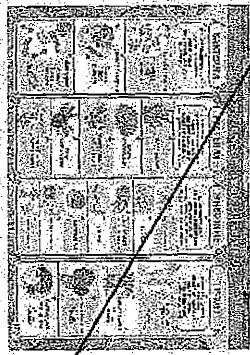
Хорошо.
Одинаковые кашпо белого цвета с традией по-варикостею



Плохо.
Горшки разной формы и цвета

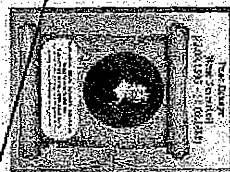
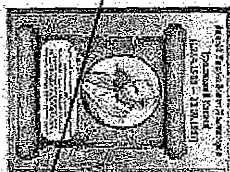
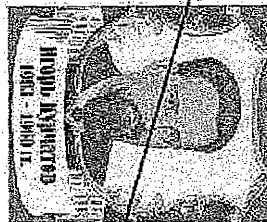
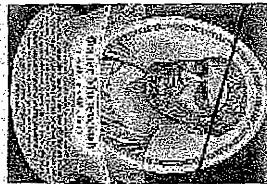
РУКОВОДСТВО ПО ДИЗАЙНУ. ОСНАЩЕНИЕ

Наглядные пособия. Примеры неудачных решений

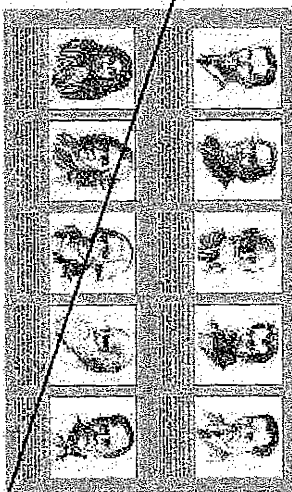
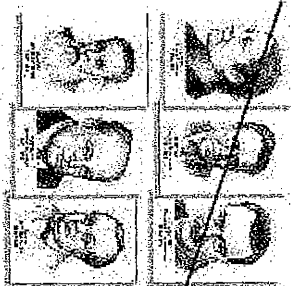


Плохо
Длинные карточки и декор, не относящийся к материалу, избыток ярких цветов

Портреты. Примеры неудачных решений



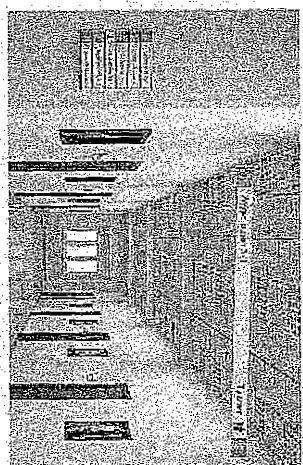
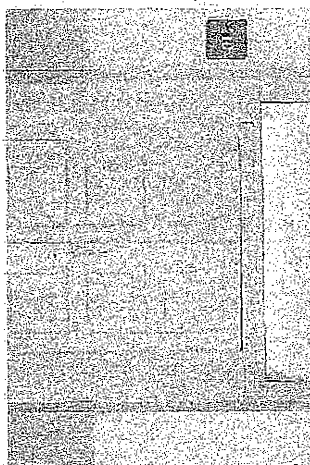
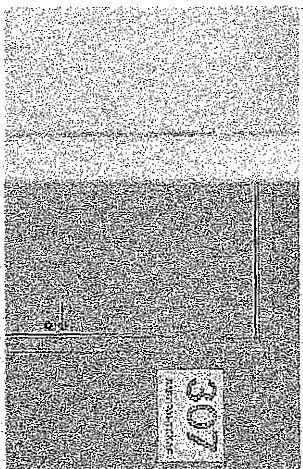
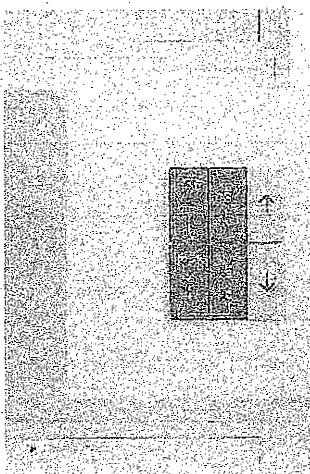
Плохо
Избыточные украшения



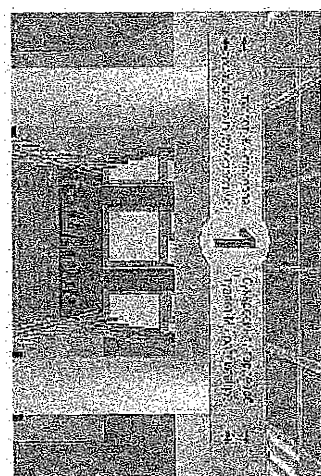
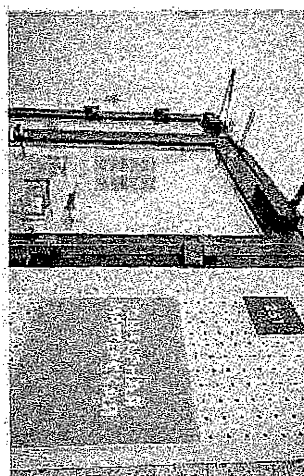
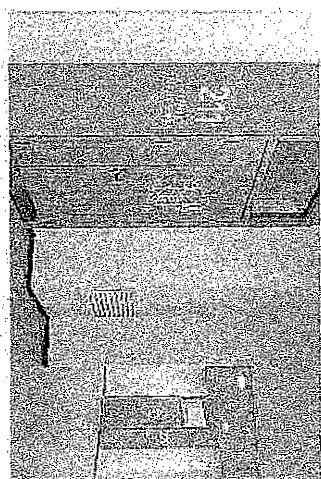
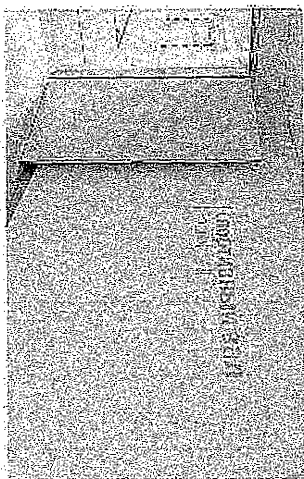
Плохо
Политка прикрасит портреты к одной графичке обвешивание их и сделала формальными. Лучше такие портреты вовсе не размещать. Маловероятно, что их кто-то будет рассматривать

РУКОВОДСТВО ПО ДИЗАЙНУ. ОСНАЩЕНИЕ

Примеры

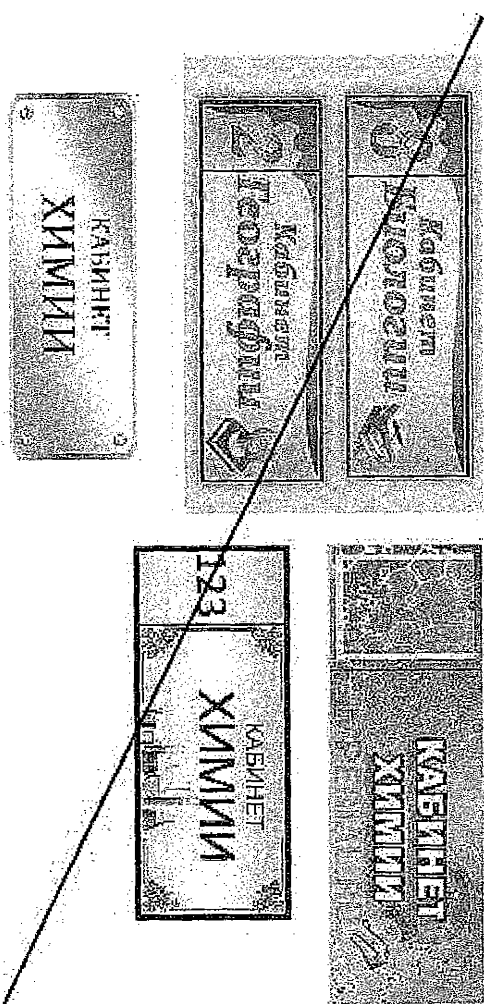


Примеры удачных решений



РУКОВОДСТВО ПО ДИЗАЙНУ. ОСНАЩЕНИЕ

Примеры неудачных решений:

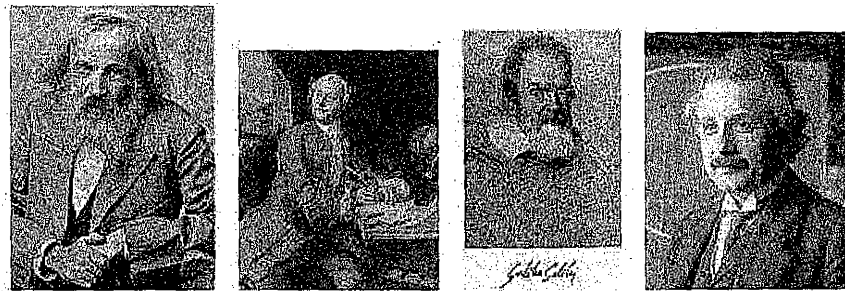


Плохо
Длинные графика и декор, избыток ярких цветов

РУКОВОДСТВО ПО ДИЗАЙНУ. ОСНАЩЕНИЕ

Портреты

Портреты ученых — хорошее дополнение к учебным лабораториям. Знаменитые ученые являются примером и вдохновением для учащихся. При решении разместить портреты следует внимательно относиться к подборке материала. Как правило, готовые наборы портретов излишне декорированны или перерисованны на современный манер. Лучше вовсе не размещать продукцию такого исполнения;



Хорошо
Живые фотографии в естественных позах, репродукции известных художников. Ничего страшного, что портреты в разной стилистике и разного формата

Альтернативой покупным комплектам будет самостоятельная распечатка портретов из сети Интернет. Отлично подойдут репродукции, написанные известными художниками, или фотографии ученых. Ничего страшного, что они будут в разной стилистике. Это даже добавит естественности и отразит атмосферу жизни ученых.

Портреты. Примеры оформления

Портреты следует оформлять единообразно. Лучшим решением будет использовать простые рамки одного цвета с паспарту. Портреты можно повесить аккуратно в одну линию или составить

разноуровневые композиции. Разноуровневая композиция особенно актуальна, если портреты очень различаются по формату.



Хорошо
Линейная композиция. Следует выдерживать одинаковые расстояния между рамками. Необязательно размещать портреты только в одну линию. При большом количестве портретов лучше повесить их в несколько рядов, чем растягивать композицию в длину всей стены.



Хорошо
Разноуровневая композиция — удачное решение, если портреты разного формата.

РУКОВОДСТВО ПО ФИРМЕННОМУ СТИЛЮ

Фирменный стиль
«Точка Роста»

Всегда используйте графические файлы из оригинальных макетов -- не пытайтесь создавать их самостоятельно.

Фирменный знак

Фирменный знак состоит из логотипа (шрифтового начертания) и символа.



Минимальный размер

Печать: x=20 мм
Экран: x=75 px



Фирменный стиль
«Точка Роста»

Варианты допустимых компоновок фирменного знака и его элементов

Основная компоновка фирменного знака



Символ



Логотип

ТОЧКА РОСТА

РУКОВОДСТВО ПО ФИРМЕННОМУ СТИЛЮ

Фирменный стиль
«Точка Роста»

Охранное поле фирменного знака

Охранное поле — это минимально допустимое расстояние от фирменного знака до других изображений или текстовых элементов макета (исключением являются случаи кобрендинга), а также:

до границ макета. Не допускается размещение графических или текстовых элементов внутри охранного поля.



Фирменный стиль
«Точка Роста»

Допустимые цветовые схемы использования фирменного знака

Полноцветная версия фирменного знака размещается только на белом фоне.

Полноцветный



Черный монохром используется только на белом фоне при печати в одну краску или в специальных случаях (внедрение в фирменный стиль другого мероприятия).

Черный монохром



Белый монохром используется на любом цветном и неоднотонном фоне.

Белый монохром



РУКОВОДСТВО ПО ФИРМЕННОМУ СТИЛЮ

Фирменный стиль
«Точка Роста»

Всегда используйте графические символы на оригинальных макетах — не пытайтесь создавать их самостоятельно.

Недопустимые варианты использования фирменного знака

Искажение пропорций



Изменение расположения элементов



Замена или искажение цветов



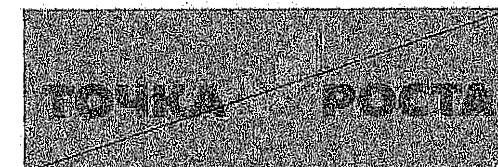
Фирменный стиль
«Точка Роста»

Изменение шрифта



Полноцветная версия фирменного знака используется только на белом фоне. Для цветного фона следует использовать белую версию логотипа.

Расположение полноцветного знака на цветном фоне



Нарушение охранного поля

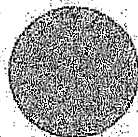


РУКОВОДСТВО ПО ФИРМЕННОМУ СТИЛЮ

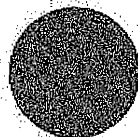
Фирменный стиль
«Точка Роста»

Палитра

Цвета основного полноцветного
фирменного знака



CMYK 0; 100; 100; 0
PANTONE 485 C
RGB 237; 28; 36



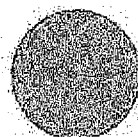
CMYK 78; 64; 53; 44
PANTONE 432 C
RGB 51; 62; 72

Цвет фона

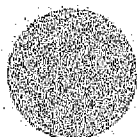


CMYK 0; 0; 0; 0
PANTONE white
RGB 255; 255; 255

Акцентные цвета



CMYK 0; 100; 100; 0
PANTONE 485 C
RGB 237; 28; 36



CMYK 12; 8; 8; 25
PANTONE Cool Gray 4
RGB 188; 189; 188

Фирменный стиль
«Точка Роста»

Шрифты

Гарнитура логотипа

Muller black

Наборный текст

Для наборного текста рекомен-
дуется использовать гротескные
шрифты (без засечек).

РУКОВОДСТВО ПО ФИРМЕННОМУ СТИЛЮ

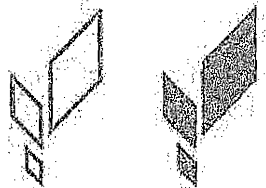
Фирменный стиль
«Точка Роста»

Всегда используйте графические элементы из оригинальных макетов — не пытайтесь создавать их самостоятельно.

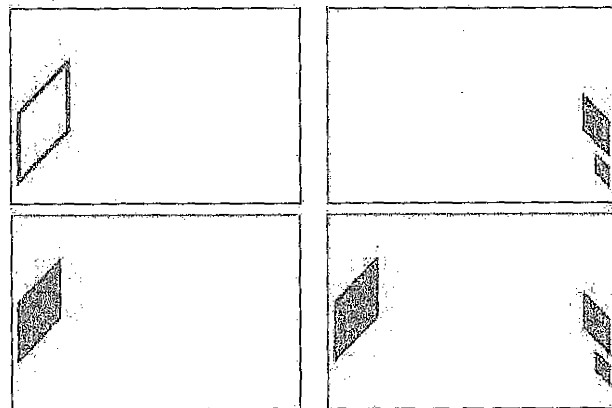
Символ может использоваться в обрезанном виде для декорирования социальных сетей, полиграфической и промпродукции.

Стилеобразующие элементы

Символ фирменного знака (в виде контура или с заливкой) в фирменном красном или белом цвете.



Возможные компоновки в обрезанном виде



Фирменный стиль
«Точка Роста»

Кобрендинг со школой

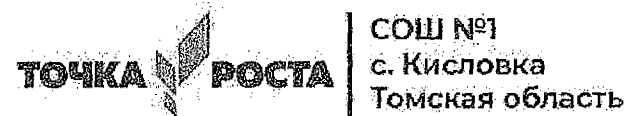
Фирменный знак может быть дополнен названием или логотипом учебного заведения, на базе которого реализован центр «Точка

Роста». Это может быть актуально для мероприятий, социальных сетей, промпродукции.

Если название образовательного учреждения уникальное, то населенный пункт можно не указывать.

В примере использован бесплатный шрифт Montserrat SemiBold.

Если у школы есть свой фирменный знак, то можно использовать его.



РУКОВОДСТВО ПО ФИРМЕННОМУ СТИЛЮ

Фирменный стиль «Точка Роста»

Всегда используйте графические файлы из оригинальных макетов — не пытайтесь создавать их самостоятельно.

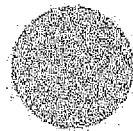
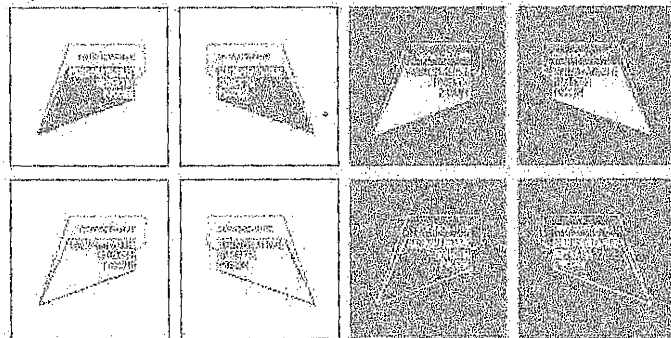
Подробные рекомендации по использованию фирменного знака НПО см. в брендбуке «Национальные проекты / Образование».

Кобрендинг с фирменным знаком нацпроекта «Образование»

Кобрендинг с фирменным знаком национального проекта «Образование» (НПО) используется в полиграфической и медиапродукции «Точка Роста» (баннеры, бейджи, грамоты). Сувенирная продукция может быть без кобрендинга (фут-

болки, ручки, блокноты, пакеты). Правила применения кобрендинга в интерьере см. в «Руководстве по дизайну и проектированию образовательного пространства «Точка Роста».

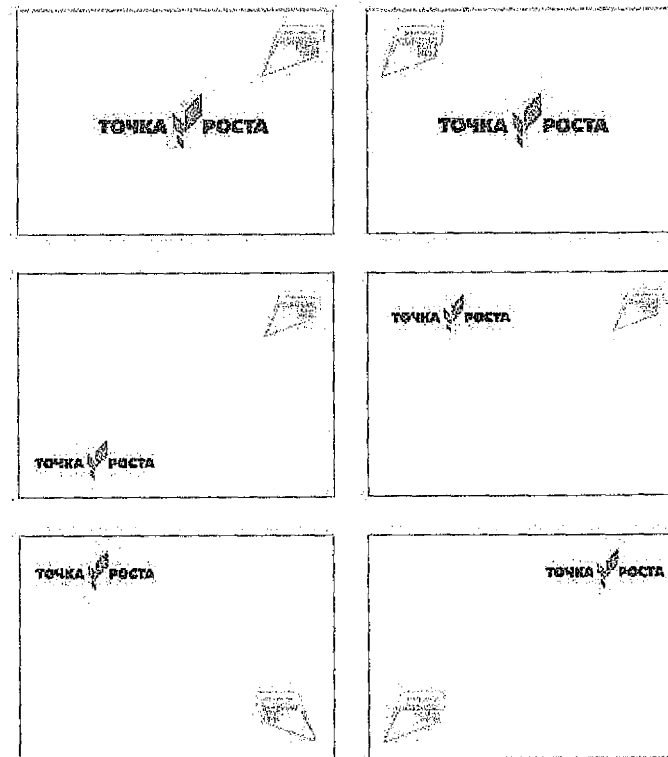
Фирменный знак НПО



CMYK 50; 0; 0; 10
RGB 100; 189; 225

Фирменный стиль «Точка Роста»

Примеры компоновки кобрендинга



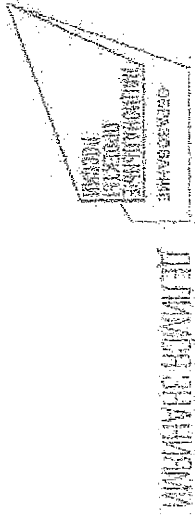
РУКОВОДСТВО ПО ФИРМЕННОМУ СТИЛЮ

Фирменный стиль
«Точка Роста»

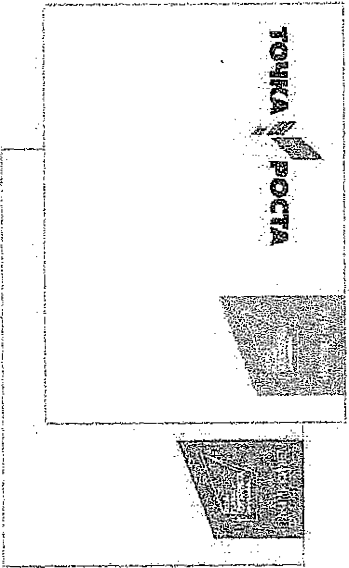
Всегда используйте графиче-
ские файлы из оригинальных
макетов — не пытайтесь созда-
вать их самостоятельно.
Порядочные рекомендации
по использованию фирменно-
го знака НПО «Да» в брендинге
и индивидуальное проектирование /
Образование»

Графические приемы для оформления макетов с кобрендингом

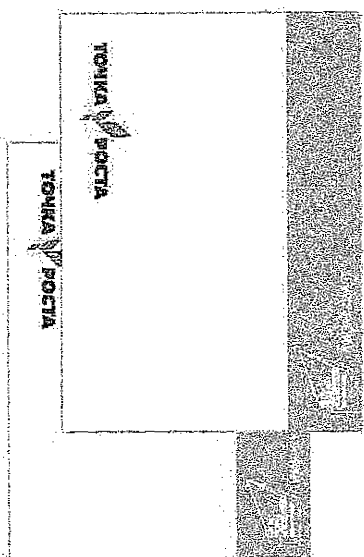
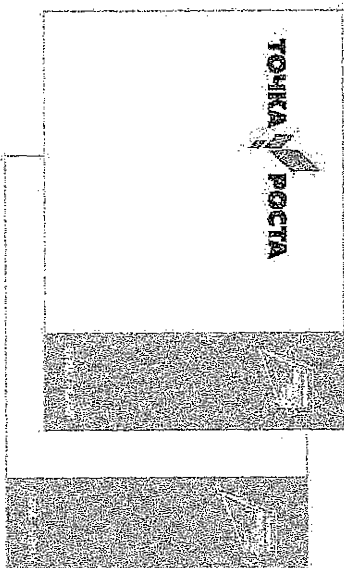
Фирменный знак НПО может
располагаться на плашках фор-
менных цветов и дополняться
фирменной подписью.



Фирменный знак НПО с подписью



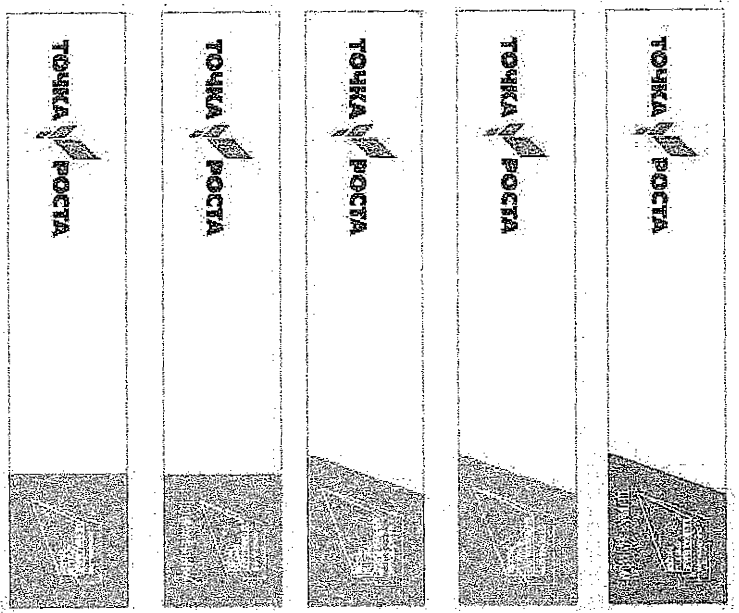
Фирменный стиль
«Точка Роста»



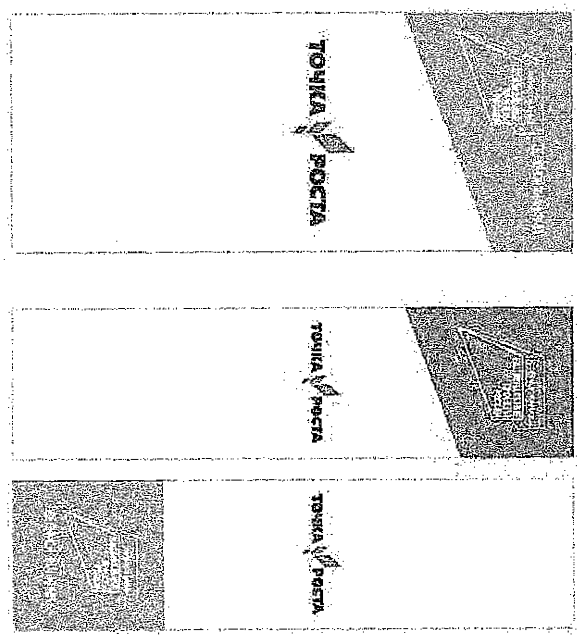
РУКОВОДСТВО ПО ФИРМЕННОМУ СТИЛЮ

Фирменный стиль
«Точка Роста»

Всегда используйте графическую фактуру оригинальных макетов — не пытайтесь создать вариации самостоятельно.
Подобранные рекомендации по использованию фирменного знака НПО «А» в брендбук национальных проектов / Организации».



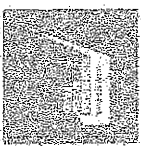
Фирменный стиль
«Точка Роста»



РУКОВОДСТВО ПО ФИРМЕННОМУ СТИЛЮ

Фирменный стиль
«Точка Роста»

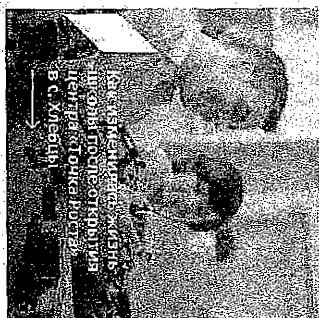
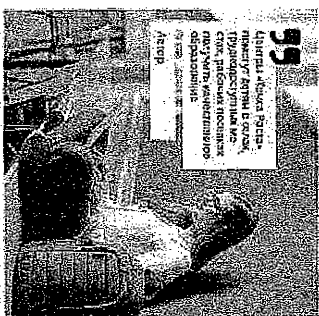
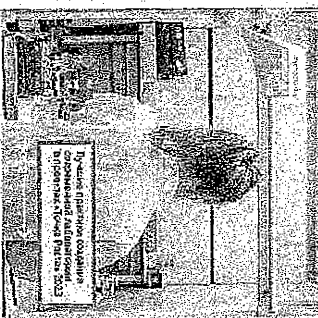
Оформление социальных сетей



Наверняка вы уже знаете, что важно не только содержание, но и оформление материала (фото, видео).

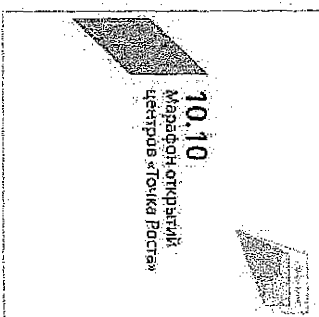
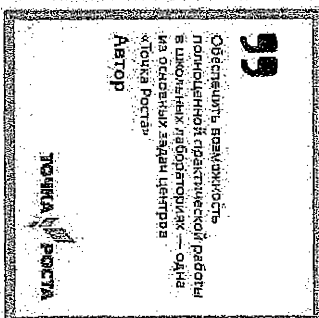
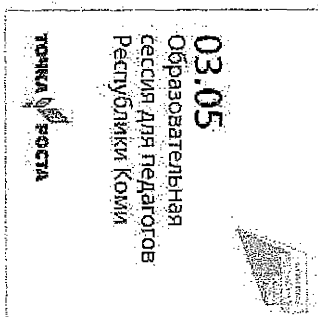
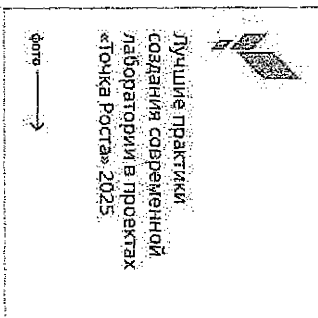
При ведении социальных сетей не следует забывать о фирменной фотографии. Деловые приемы подойдут для образовательных мероприятий, презентаций, выступлений и т.д. В юмористических публикациях лучше использовать естественные, «жизненные» фотографии без декора.

Фото-текст



Фирменный стиль
«Точка Роста»

Текст-трафика

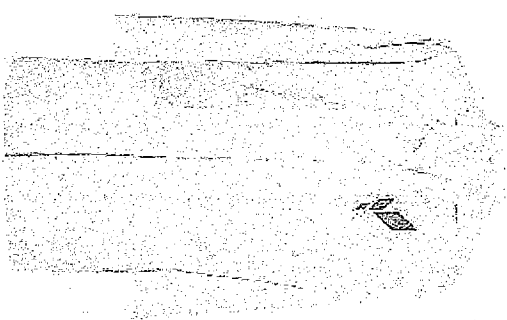
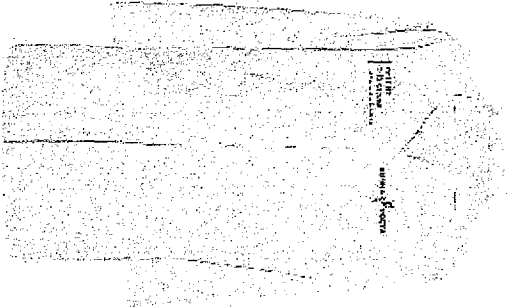


РУКОВОДСТВО ПО ФИРМЕННОМУ СТИЛЮ

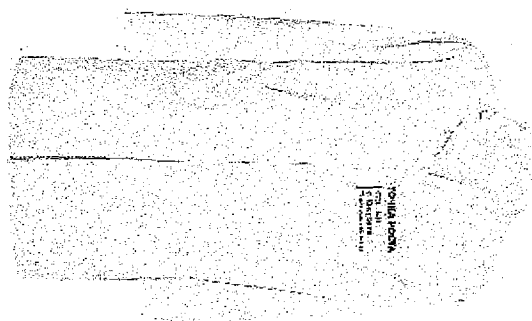
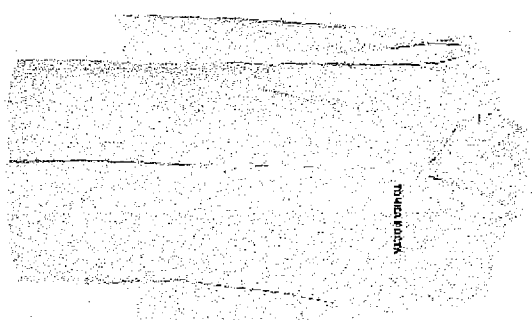
Фирменный стиль
«Точка Роста»

Лабораторные халаты

Лабораторные халаты в цвет
тогда, когда ростом превышает
от бренда, ростом, а также и
информация индивидуальности.



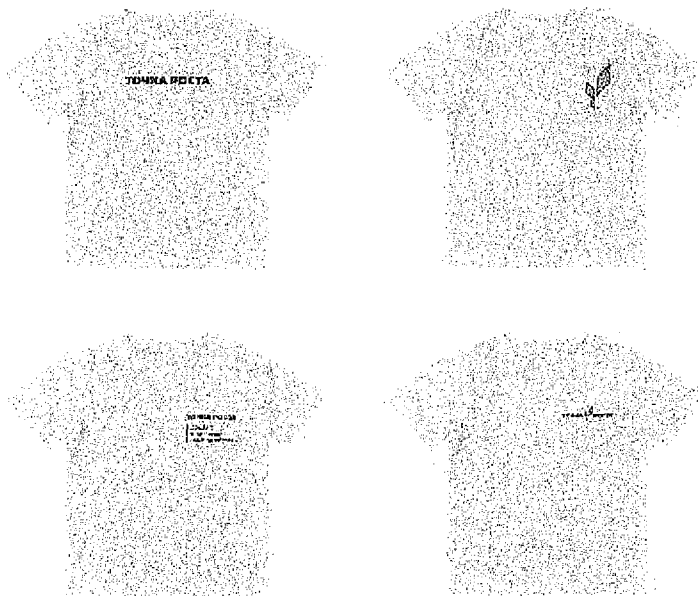
Фирменный стиль
«Точка Роста»



РУКОВОДСТВО ПО ФИРМЕННОМУ СТИЛЮ

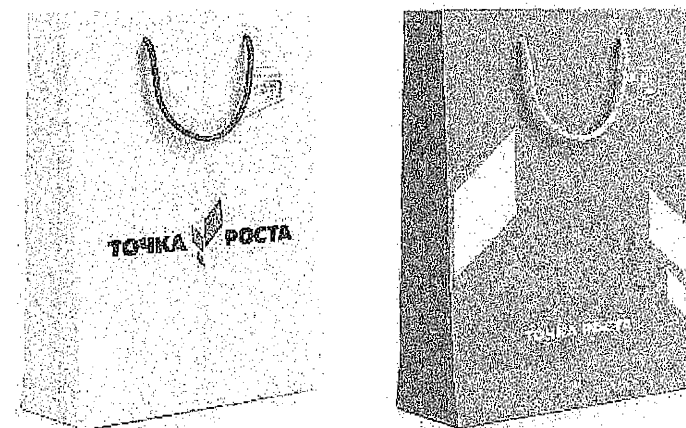
Фирменный стиль
«Точка Роста»

Футболки



Фирменный стиль
«Точка Роста»

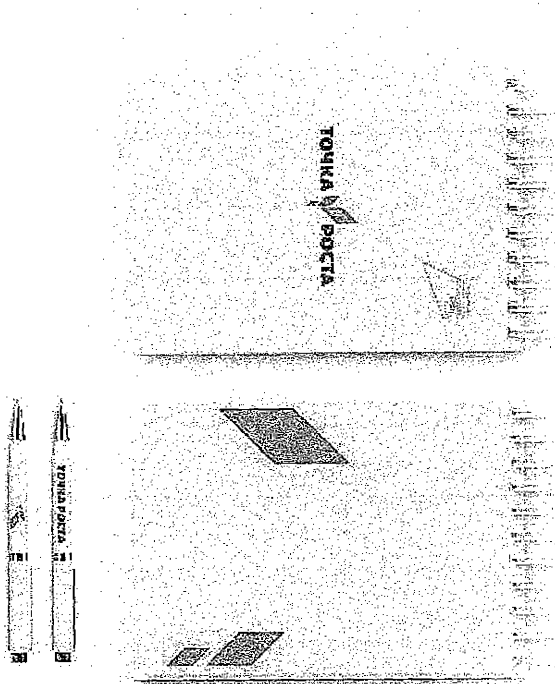
Пакеты



РУКОВОДСТВО ПО ФИРМЕННОМУ СТИЛЮ

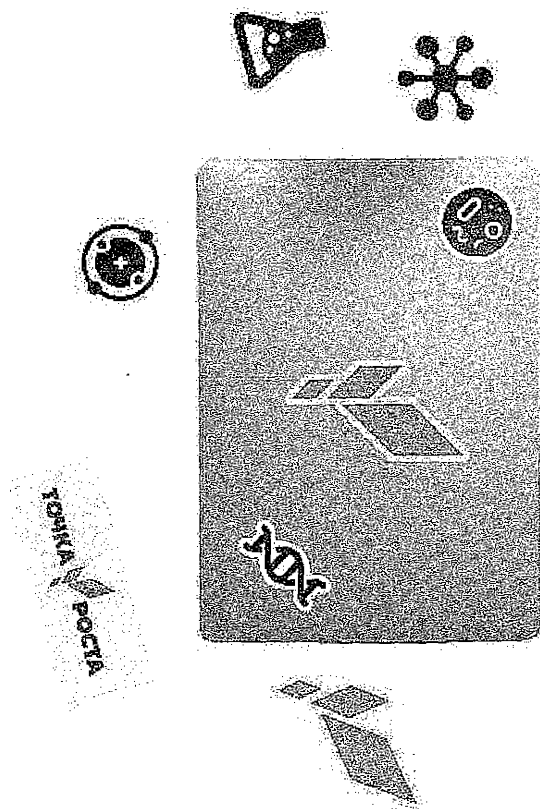
Фирменный стиль
«Точка Роста»

Блокноты, ручки



Фирменный стиль
«Точка Роста»

Наклейки

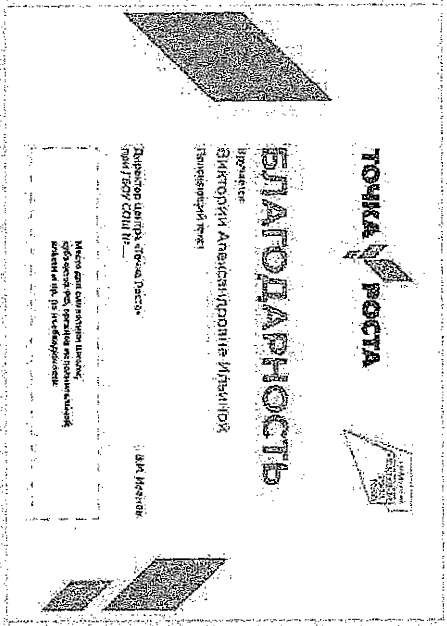


РУКОВОДСТВО ПО ФИРМЕННОМУ СТИЛЮ

Фирменный стиль
«Точка Роста»

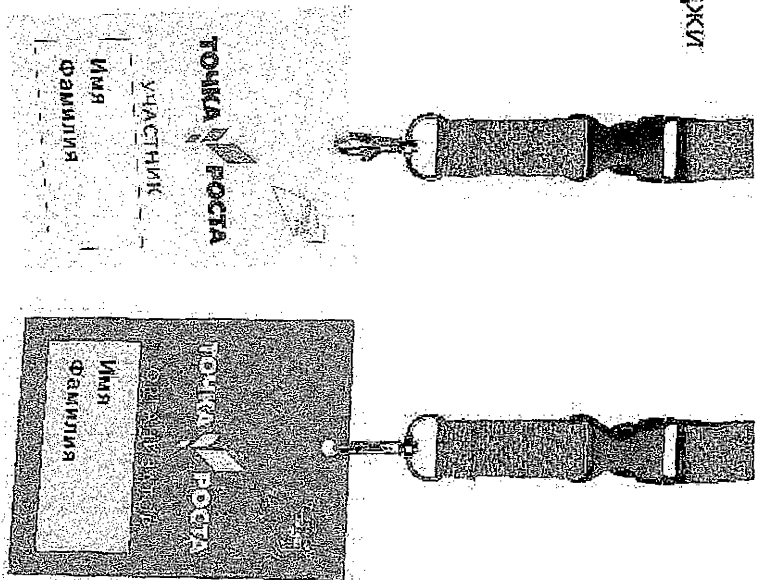
Почетные грамоты

Макеты почетных грамот
размещаются в отрывках
исходника оверсайза проекта.



Фирменный стиль
«Точка Роста»

Бейджи



ОБРАЗОВАНИЕ

НАЦИОНАЛЬНЫЕ
ПРОЕКТЫ
РОССИИ



МИНИСТЕРСТВО
ПРОСВЕЩЕНИЯ
РОССИЙСКОЙ
ФЕДЕРАЦИИ



Фонд новых
форм развития
образования



МИНИСТЕРСТВО
ОБРАЗОВАНИЯ И НАУКИ
РЕСПУБЛИКИ ДАГЕСТАН